

<b>1 INTRODUCCIÓ</b> .....	<b>2</b>
<b>2 SITUACIÓ GEOGRÀFICA</b> .....	<b>3</b>
<b>3 MARC HISTÒRIC</b> .....	<b>5</b>
<b>4 METODOLOGIA</b> .....	<b>10</b>
<b>5 DESCRIPCIÓ DELS TREBALLS I RESULTATS OBTINGUTS</b> .....	<b>11</b>
Fase 1 - Juny 2008 .....	11
Fase 2 – Juny 2009 .....	24
Fase 3 – Agost 2009 .....	33
<b>6 CONCLUSIONS</b> .....	<b>36</b>
<b>7 BIBLIOGRAFIA</b> .....	<b>40</b>

#### **Annexes**

- Planimetria
- Inventari d' Unitats Estatigràfiques
- Inventari fotogràfic

## 1 INTRODUCCIÓ

Aquesta memòria fa referència als treballs arqueològics realitzats a la finca situada al número 10 del carrer de la Portaferrissa de Barcelona (Barcelonès). El codi de les diferents intervencions al registre del Museu de Història de la Ciutat és 042/08

A causa del plantejament de l'obra, els treballs es van realitzar en tres fases separades. Aquestes es van estendre entre els dies 27 de maig i 18 de juny de 2008, a càrrec de l'arqueòleg Daniel Alcubierre Gómez. Una segona fase entre el 11 i el 26 de juny de 2009 sota la direcció de l'arqueòleg Jordi Ardiaca Rodríguez i la darrera fase entre el 25 i el 28 d'agost del mateix any, sota la direcció del arqueòleg Daniel Alcubierre Gómez. Tots dos pertanyen a l'empresa (CODEX- ARQUEOLOGIA I PATRIMONI), d'acord amb la resolució dictada pel Director General del Patrimoni Cultural de la Generalitat de Catalunya la qual autoritza la intervenció arqueològica. Malgrat aquest fet, al haver-se desenvolupat les intervencions en un àmbit unitari presentem els resultats de manera conjunta. La intervenció s'ha dut a terme d'acord amb el projecte del Museu d'Història de Barcelona i sota la seva supervisió..

Els treballs han estat encarregats i finançats per i l'empresa que ha fet les obres és Gurb – Europa S.L.

El motiu d'aquesta intervenció són els treballs de rehabilitació que s'havien de dur a terme a l'esmentat edifici, i que comportaven el rebaix de la pavimentació existent així com l'excavació d'un fossat per a la instal·lació d'un ascensor. Aquestes dues feines van ser objecte d'un seguiment i control arqueològic, per tal de comprovar la presència de restes arqueològiques a l'espai afectat.

## 2 SITUACIÓ GEOGRÀFICA

La finca objecte del seguiment es troba situada al número 10 del carrer de la Portaferrissa de Barcelona (Barcelonès). Les seves coordenades UTM són E 430874.5, N 4581820 (ED50 UTM 31N), i el nivell de circulació del carrer a la seva façana es situa a una cota de 10,5 metres sobre el nivell del mar.

Es tracta d'un edifici d'habitatges de l'any 1852 1, format per planta baixa de pedra i quatre plantes pis, amb orientació sud-oest nord-est. La seva qualificació urbanística dins l'ajuntament de Barcelona és del tipus 12b(p) amb una protecció de nivell B: Béns Culturals d'Interès Local



Vista aèria de la ubicació del solar dins el Barri Gòtic

---

1 Data proporcionada pel catàleg de Patrimoni Arquitectònic de Barcelona

Situat en un solar en cantonada amb façanes a dos carrers, presenta al carrer Petritxol un cos de planta baixa amb una terrassa amb balustrada i elements ornamentals. Les habitacions situades al costat nord-est de l'edifici, a tocar del carrer de Portaferrissa presenten una cota de circulació més elevada que les que es troben a la part interna, assolida, com veurem més endavant, amb anivellacions de runa, per tal arribar a la mateixa cota de circulació que el actual carrer. Els espais interiors es vertebreren entorn a una escala i un pati de llums central.

Té un pis principal amb balconada seguida que ressegueix l'angle de Portaferrissa i Petritxol. Les tres primeres plantes estan lligades en façana per plafons verticals que ressalten damunt dels paraments i que, a la part central, s'interrompen per deixar lloc a medallons de terra cuita amb caps humans.

La composició de les façanes s'organitza en eixos verticals amb balcons amb llinda plana i llosa de pedra, amb volada que es redueix en alçada, tots amb barana de ferro. A la façana de Petritxol s'alterna un eix de finestres i un de balcons. Al mateix temps, presenta elements que reforcen la composició horitzontal, com poden ser la cornisa i el fris, les impostes amb motlures i el sòcol a les plantes primera i quarta.

La planta baixa es compon de portals amb arc escarser al carrer Portaferrissa i amb llinda plana a Petritxol, situats en els eixos verticals dels balcons, restant aquests accessos actualment anul·lats i transformats en finestrals. Al carrer de Petritxol s'hi troben dos locals amb aparadors ornamentals de fusta del segle passat. El tractament de la superfície de la façana és d'estucat llis emmarcant les obertures. La planta baixa presenta un especejament en franges horitzontals.



Dues vistes de la façana de l'edifici abans de l'inici dels treballs.

L'estructura interna de l'edifici és construïda amb maons de terra cuita i morter, i si bé s'aprecien nombroses refeccions contemporànies, com envans de maons moderns i bigues de ferro com a suport dels paviments dels pisos superiors, encara resten elements originals, com part de l'embigat de fusta o la decoració amb enteixinats d'un dels corredors d'accés des del carrer de Portaferrissa.

Actualment l'edifici es troba en procés de rehabilitació, del qual es conservarà la seva façana i part de la seva estructura interna.

### **3 MARC HISTÒRIC**

L'àrea on es situa l'edifici actual es trobava en època romana fora de l'espai emmurallat de la colònia de Barcino. Malgrat això, donada la seva proximitat al nucli urbà es pot considerar que es trobaria dins l'ager de Barcino.

El solar on s'ha desenvolupat la intervenció es situa a un punt proper, a l'est, d'on es trobava una de les portes d'accés a la ciutat de Barcelona, a la muralla de mitjan segle XIII. En aquesta porta, fortament clavetejada, i situada en el portal construït quan va alçar-se la muralla de la Rambla (1260), es disposava una barra de ferro que servia per contrastar mesures longitudinals. L'any 1374 s'esmenta un alberg prop d'aquesta "porta ferrissa". El nom data, doncs, almenys del segle XIV.

La Rambla era l'única via ampla de la Barcelona emmurallada que travessa de muntanya a mar. Té el seu origen en el torrent de Collserola o del Cagalell, que des del segle XIII constituïa el límit occidental de la ciutat, al peu de la muralla edificada per Jaume I, que s'obria amb cinc portals, de nord a sud: dels Estudis, del Carme, de la Porta Ferrissa, dels Escudellers, i de les Drassanes. Al segle XIV, la nova muralla que englobava el Raval, deixava la Rambla com a eix dins el recinte murat.

La muralla de la Rambla es conservà intacta durant els segles XVI i XVII, però el torrent començà a prendre caràcter viari gràcies a la formació del Raval, el nucli de cases del sector a ponent de la Rambla.

Una de les característiques de la urbanització d'aquesta zona de la ciutat és la creació de nombrosos convents o cases de convents al seu costat, ocasionats per la introducció a Barcelona de la reforma tridentina en el traspàs dels segles XVI al XVII. La majoria d'aquestes edificacions van desaparèixer després de la desamortització de 1836, de manera que avui només resten l'església de

Betlem, part del convent de Santa Mònica, el claustre de l'antic col·legi de Sant Bonaventura i part del Col·legi del Sant Àngel Màrtir.

D'altra banda, des del XVI, tres edificis públics caracteritzaren tres sectors diferents de la Rambla: la Universitat o Estudi General (Rambla dels Estudis); el teatre de la Santa Creu (Pla del Teatre), i la foneria de canons (Rambla de Santa Mònica).

La Rambla, però, no fou un carrer pròpiament dit fins que no es va donar permís per aixecar edificis adossats a la muralla, fet que començà cap al 1704 a la zona de la Boqueria. L'any 1775 fou enderrocada la part baixa de la muralla i, a la darreria del segle XVIII, s'urbanitzà com a carrer amb un passeig, sobretot entre el Pla de la Boqueria i el de les Comèdies, que actuaven com a places.

Durant el segle XIX les intervencions a la Rambla i les seves immediacions foren constants. Entre 1849 i 1856 s'enderrocaren totes les restes de fortificacions, determinant-se l'actual alineació. El 1859 es planten els primers plàtans, procedents de la Devesa de Girona, que donaren ja la imatge característica del passeig, encara vigent. El ferro colat, en fanals, fonts i altres elements ara desapareguts, acabaren de configurar la Rambla de final segle que, a grans trets, és la que ara coneixem, ja que, majoritàriament, l'arquitectura d'una banda i altra del carrer és dels segles XVIII i XIX.



Ubicació de la intervenció dins Barcelona. La zona en color representa l'espai emmurallat de la ciutat a principis del segle XIV.





Ubicació de la intervenció dins Barcelona. La zona en color representa l'espai emmurallat de la ciutat a principis del segle XV.

#### **4 METODOLOGIA**

Donats els objectius que es plantejaven, es va procedir a efectuar un control arqueològic dels rebaixos previstos, corresponents tant a la remoció dels paviments contemporanis com a l'excavació del pou de l'ascensor.

Els moviments de terres s'han dut a terme pel personal de l'empresa constructora encarregada de les feines, efectuant-se aquest de manera manual.

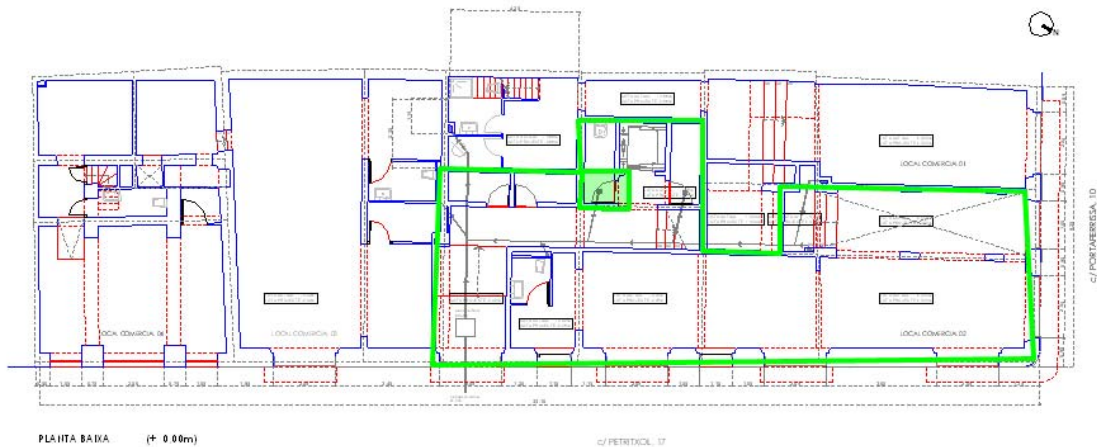
Els estrats i estructures que s'han trobat han estat enregistrats segons el mètode proposat per E.C. Harris i Carandini. S'ha realitzat també la corresponent documentació fotogràfica i planimètrica.

## 5 DESCRIPCIÓ DELS TREBALLS I RESULTATS OBTINGUTS

### Fase 1 - Juny 2008

#### Pou d'ascensor

Els treballs es van iniciar amb el seguiment dels rebaixos destinats a disposar un fossat per la instal·lació d'un ascensor a la finca. Aquest punt es troba a la part central de l'edifici, al peu d'un pati de llums interior, i té unes dimensions de 4,05 per 2,85 metres. La cota prevista per al fons del mateix era de 1,50 metres per sota de la pavimentació contemporània existent.



Planta de la finca del carrer de la Portaferrissa num.10. Delimitada en verd, la zona rebaixada al juny de 2008, i ombrejada la zona corresponent al pou de l'ascensor.

Hem d'assenyalar que en aquesta zona, i amb anterioritat a l'inici de la intervenció, es va localitzar un pou (U.E. 1001) possiblement contemporani a la construcció de l'edifici i que és previst conservar i integrar dins les reformes que s'efectuaran.



Vista del pou 1001, situat a la cantonada del pati de llums interior de la finca.

Aquesta estructura, situada a l'angle est del pati de llums, és una obra realitzada íntegrament amb maons massissos de terra cuita, de 15 per 30 per 5 cm, lligats amb morter de calç. Les seves dimensions són de 1,45 metres de llarg per 0,95 metres d'ample, assolint una fondària aproximada de 8 metres, cota a la que es trobava una acumulació d'aigua. Els paraments interns del pou presenten una factura molt acurada, amb presència de dos arcs de descàrrega als costats llargs i encaixos rectangulars, destinats possiblement aquests últims a facilitar l'accés a la part baixa del mateix.



Vista del parament intern del pou U.E. 1001, fet de maons. S'observen els arcs de descarrega, així com els encaixos per facilitar l'accés a la part inferior.

Pel que fa al seu parament extern, presentava característiques d'una construcció realitzada amb encofrat perdut, doncs tant els maons com el morter es lliuraven directament a l'estratigrafia documentada. Pel que respecta a la seva part elevada, no podem aportar cap informació, al haver-se conservat únicament la part del pou situada directament per sota de la pavimentació contemporània.



Detall del parament exterior del pou U.E: 1001, un cop excavat l'estrat d'argila on es retallava el mateix.

Un cop documentada aquesta estructura es va iniciar l'excavació del pati de llums amb la retirada d'un primer nivell format per argila gris barrejada amb material constructiu contemporani abocat. Aquest estrat (U.E.1003) abastava tota la superfície del pati interior, i presentava una potència de 20 cm. Aquest estrat es lliurava tant a les parets perimetrals d'aquest petit pati com als murs

del pou existent, fet pel que s'interpreta com una anivellació o preparació de la pavimentació contemporània. Un abocament de runa de les mateixes característiques s'ha documentat en la major part de la finca.

Per sota d'aquest estrat es va documentar un paquet d'argila (U.E.1004) de color vermellós, de textura compacta i homogènia, caracteritzat per l'absència total de cap material afegit. Aquest estrat era present fins a la cota requerida per la intervenció, aturant-se l'excavació d'aquest espai al assolir una cota de 1,50 metres per sota de la pavimentació existent. Tant el pou anteriorment descrit com les fonamentacions dels murs del pati es retallaven en aquest estrat. No s'ha documentat per tant cap evidència d'estructures anteriors a l'edificació existent.

### **Rebaix de paviments**

L'altra tasca objecte de seguiment i control va ser el rebaix de les pavimentacions existents en la planta baixa de la finca. Aquests treballs tenien l'objectiu de disposar les noves canalitzacions d'aigües residuals, així com homogeneïtzar la cota de circulació.

Els treballs es van iniciar a la sala sud-oest de l'edifici, que presentava unes dimensions de 5,90 per 4,55 metres, estenent-se després per l'ala nord-oest del mateix (espai de 14,60 per 5,10 metres). La diferència de cota a la que es trobaven els diferents paviments contemporanis va marcar la diferència en la potència dels rebaixos, essent aquesta de 20 cm a la part sud oest, i de 50 cm a la resta.

Com a resultat d'aquesta intervenció es va posar al descobert, sota la pavimentació contemporània de rajol hidràulic (U.E: 2001), un estrat molt similar al documentat a la zona destinada a acollir el fossat de l'ascensor

(U.E.2002), format per argila grisa amb una gran quantitat de material constructiu contemporani abocat. Com en el cas anterior aquest estrat de runa es pot considerar una anivellació destinada a disposar el paviment contemporani sobre seu.

Un cop enretirat aquest nivell ,es van documentar a la sala sud-est de l'edifici un seguit de canalitzacions d'aigües residuals, així com un nou pou no conegut fins al moment.



Vista de la part sud-est de la finca, un cop enretirada l'anivellació contemporània de runa. Es poden veure les canalitzacions 2004 i 2006, així com el pou 2003.

Pel que respecta a les canalitzacions, es tracta de les estructures UE. 2004 i U.E.2006. La primera d'elles es correspon amb una claveguera construïda amb maons de terra cuita i morter de calç, disposada amb una orientació est oest. La seva amplada era de 65 cm, amb una alçada de 40 cm, i una llargada de 4,5



metres. Aquesta claveguera presentava una coberta de peces ceràmiques semicilíndriques, lligades igualment amb morter de calç. El seu rebliment era format per argila i llims de color gris fosc, apareixent abocats elements contemporanis, com plàstics, papers i envasos, fet del que es pot establir que fins a un moment recent presentava alguna connexió amb els desaigües contemporanis. Igualment presentava traces de continuïtat amb canalitzacions verticals, tant corresponents al moment actual com a restes de canalitzacions originals de l'edifici. Al costat nord rebia un ramal de les mateixes característiques, identificat com a U.E. 2005.



Detall de la coberta de peces semi-cilíndriques de la claveguera

Pel que respecta a la seva construcció, el fet de no haver-se excavat el sediment (U.E. 2007) en el que es retalla, al haver-se assolit la cota prefixada

per la intervenció, fa que únicament disposem de les seves característiques morfològiques com a dada per a datar-la. A partir d'aquestes, i pel fet que fos patent una connexió amb la xarxa de canalitzacions verticals de l'edifici afectat, considerem que es tracta d'una obra contemporània a la construcció del mateix, a mitjanl segle XIX.



Detall del parament intern de la claveguera 2004, al seu punt d'unió amb el brançal 2005.

La segona de les clavegueres és una construcció de mides més reduïdes, amb uns dimensions de 30 per 35 cm, i orientada amb sentit nord sud. Aquesta altra canalització prové de la mitjanera posterior de l'edifici, i es lliura a la claveguera descrita al punt anterior, abastant una distància de 2 metres. Novament trobem una obra feta amb maons de terra cuita de 30 per 15 per 5 cm, disposats en vertical sobre el seu costat llarg i que es coberta igualment amb aquestes mateixes peces ceràmiques. Com en el cas anterior la seva

cronologia ens ve donada per la seva relació amb altres elements de l'edifici, essent aquesta igualment inserida a la part mitja del segle XIX.



Vista de la claveguera 2006, amb coberta de maons plans.

Per últim, en aquest espai es va documentar un nou pou (U.E. 2003), amortitzat per la pavimentació contemporània de rajol. Per tant, com en el cas del pou localitzat al pati interior no disposem de la seva part elevada. La planta

d'aquest nou pou es circular, disposant-se sobre la seva obertura dues fileres de maons, possiblement com a suport de la coberta contemporània.



Vista de la part superior del pou 2003, amb les filades de maons disposades per suportar el paviment que amortitzava el mateix.

El diàmetre de l'obertura es de 70 cm, i la fondària del mateix es de 7,50 metres. A diferència del cas anterior, al fons d'aquest pou no apareixia aigua, així com cap traça de continuïtat, essent possible doncs que quedés en desús amb anterioritat a la construcció del pou central. La seva estructura es retalla al substrat argilós documentat en la intervenció, i en aquest cas només els dos primers metres del pou presenten una estructura construïda amb pedra. És únicament en aquesta part construïda on s'han pogut documentar encaixos per accedir a la seva part baixa. El fet de no presentar connexions amb les canalitzacions documentades fa descartar que es tractés d'un pou mort.

Novament la seva cronologia s'ha de situar al mateix temps de la construcció de l'edifici.



Vista de l'interior del pou 2003, amb l'estructura de pedra amb encaixos a la part superior.

Un cop documentades aquestes estructures, es va procedir al condicionament de les canalitzacions i a la cobertura temporal del pou, per raons de seguretat.

Els treballs al costat nord-oest de l'edifici van proporcionar uns resultats similars als de l'espai anterior. Sota la pavimentació de rajol contemporani (U.E. 3001) es va documentar un estrat de runa moderna (U.E. 3002), en aquest cas amb una potència major a causa de la diferència de cota entre les pavimentacions dels diferents espais.

Les úniques restes constructives aparegudes en aquest espai es localitzen a la part central de la mateixa, i es corresponen amb les restes d'una arqueta de canalitzacions d'aigua (U.E 3003) i amb restes d'un paviment format per rajols quadrats de 20 per 20 cm (U.E. 3004). La primera era construïda amb maons rectangulars i lligada amb morter de calç, amb unes dimensions de 80 x 80 cm.



Vista de l'arqueta 3003 i de les restes de paviment 3004, molt afectades per l'anivellació posterior amb runa.

La seva ubicació, davant un dels accessos tapiats al carrer de Petritxol, ens fa suposar que es tracti d'una obra endegada un cop l'edifici ja era construït i havia estat remodelat, doncs aquesta ubicació fa que sigui, a priori, una estructura incompatible amb l'existència d'un accés tan pròxim.

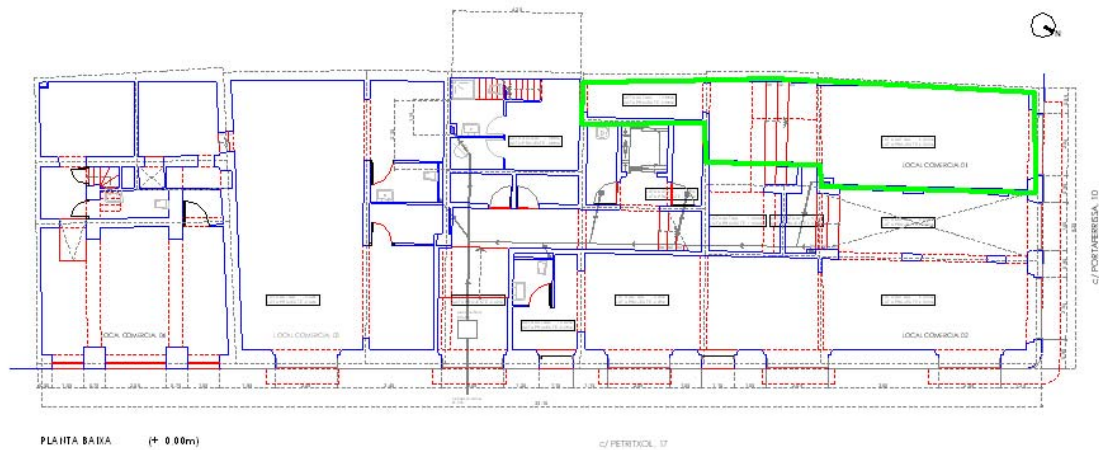


Vista de la ubicació de l'arqueta 3003, situada davant d'un dels accessos anul·lats oberts cap al carrer Petritxol.

En la resta de l'espai on es van dur a terme rebaixos no es va documentar cap altra resta constructiva, així com cap altre estrat diferenciat del rebliment de runa ja descrit.

## Fase 2 – Juny 2009

Els treballs realitzats en el local del carrer Portaferrissa núm. 10, corresponents a la segona fase, es varen desenvolupar entre el 11 de juny i el 26 de juny de 2009. Aquests treballs estaven motivats per la necessitat de rebaixar 0,50 metres el terra en ús, per tal de posar un mallat, amb un nou paviment al damunt.



Planta de la finca del carrer de la Portaferrissa núm.10. Delimitada en verd, la zona corresponent a la segona fase de la intervenció.

El terra actual estava compost per rajoles de marbre ( U.E. 5001), situades a 10,03 m.s.n.m., amb una capa de ciment per lligar les rajoles (U.E. 5002), i per sota d'aquesta un estrat d'anivellació (U.E. 5003) compost per terra i runa.

A una cota de 9,91 m.s.n.m. trobem un paviment de cairons (U.E. 5004) de 0,15 metres per 0,15 metres, aquest paviment el vàrem interpretar com



l'originari de la finca, s'estenia en tot el primer àmbit, amb una amplada de 3,35 metres, i una llargada des de la porta de 6 metres.



Vista del paviment de cairons  
U.E.5004.

Sota del paviment de cairons, hi havia un estrat d'anivellació (U.E. 5005), compost de sorra i runa (pedres i maons), el qual cobria una banqueteta (U.E. 5011), feta amb pedres i maons lligats amb morter de calç, amb una amplitud màxima 0,20 metres des de el mur nord (U.E. 5019). Aquesta banqueteta tenia un contrafort (U.E. 5012), format per pedres i trossos de maons, lligats amb morter de calç, aquest contrafort té pedres que s'endinsen en la banqueteta. L'amplada màxima és de 0,39 metres, i una llargada màxima de 1,50 metres respecte al mur (U.E. 5019).



Vista parcial de la banqueta U.E 5011, i del contrafort U.E. 5012.

Tant la banqueta com el contrafort compartien la mateixa rasa de fonamentació (U.E.. 5014), amb una amplitud d'uns 0,15 metres, el rebliment de la rasa (U.E. 5015), és de sorra i material constructiu, igualant-lo a la U.E. 5005, que retallaven un estrat (U.E. 5013), compost per argiles sorrenques. La profunditat de la rasa, com els de la banqueta i el contrafort, no varen poder ser determinats, a causa que l'obra no necessitava rebaixar més.

Aquest estrat d'anivellació (U.E. 5005) amortitzava també unes estructures, que les vàrem interpretar com parts d'una construcció anterior a l'edifici actual del 1852. La primera d'elles, seria un mur U.E. 5006 paral·lel a la façana actual, fet amb pedres i fragments de maons, lligats amb morter de calç. La seva part superior està escapçada, la cota màxima de conservació és de 9,71 metres. Aquest mur no s'adossava a les parets laterals, deixant un espai a cada costat d'uns dos centímetres. Sembla, en canvi que el mur de façana actual se li

adossaria. Presentava una obertura, que hem interpretat com una claveguera (U.E. 5008), per evacuar les aigües cap el carrer, d'una amplada de 0,37 metres, i una alçada de 0,36 metres. Encara es conservava una part de la coberta (U.E. 5007), composta per una llosa de 0,45 m de llarg per 0,13 d'amplada. La resta de la claveguera no s'ha conservat.



Vista del mur U.E. 5006



Vista de la claveguera U.E. 5008.

La profunditat de d'aquest mur de façana, tampoc el varem poder documentar, ja que per necessitats de l'obra, no és va baixar més.

Una altra estructura seria el mur (U.E. 5016), paral·lel a la façana actual, realitzat amb pedres i lligades amb morter de calç. L'amplada és de 0,62 metres, i una allargada de 1.26 metres, sembla trencat lateralment, i escapçat. La seva cota màxima és de 9,68 metres. Aquest mur funciona amb uns dels murs perimetrals de la casa, el del seu costat sud (U.E. 5018), ja que tenim pedres que s'encaixen dins d'aquest mur. En aquest cas no hem pogut determinar amb certesa si es tracta d'un contrafort de la casa actual, o bé és un mur de la construcció anterior, i per tant, el mur mitjaner (U.E. 5018), també es reaprofitat en part per la construcció actual.

El fet que ens fa dubtar més és el fet que el mur (U.E. 5016), està adossat a una claveguera (U.E. 5017), amb una coberta de maons (U.E. 5025), paral·lela al mur, amb el mateix tipus de morter. Aquesta claveguera ha de ser anterior a la casa actual, ja que s'han conservat 1,25 metres, i no s'ha observat cap connexió, en cap banda, i es troba per sota de l'estrat d'anivellació, i del paviment de cairons, per tant creiem que pertanyia a la construcció anterior.



Vista del mur U.E.5016, i de la claveguera U.E. 5017.

El segon àmbit que trobem té una superfície de 4,20 metres de llarg, per 2,90 metres d'ample; de fet és un estretament del primer àmbit.

El primer que es va observar va ser un mur transversal (U.E. 5027), que anava de punta a punta, des del mur (U.E. 5018), fins el mur (U.E. 5021), amb una amplada de 0,15 metres. Està fet de maons i pedres lligats amb morter de calç. Aquest mur tenia com a reforç una biga de ferro disposada transversalment en

la seva part central. La potència del mur no va poder ser comprovada, a causa que la cota que necessitava l'obra no ens va permetre baixar més.

A la part més al nord del mur (U.E. 5016), hem vist que servia per recolzar una escala (U.E. 5030), de 1,82 metres d'amplada. Cadascun dels tres esglaons d'aquesta escala té 0,27 metres d'amplada, per 0,17 metres d'alçada, i ens porta des de el paviment de cairons fins a un altre fet amb rajoles hidràuliques (U.E. 5031), de 0,25 metres per 0,25 metres.

A sota de l'escala, un cop desmuntada, hem pogut veure un contrafort (U.E. 5026), que està fet de maons lligats amb morter.

Al costat de l'escala, en el cantó sud, hi havia una estructura (U.E. 5028) de doble parament, feta amb maons, disposats verticalment, en l'espai intermedi hi havia taulons de fusta, amb una finalitat que hem interpretat, que tindrien una funció d'aïllant.



### Vista de l'estructura U.E. 5028.

En el terra de l'estructura, amb un paviment de guix, hi havia un abello, per evacuar les aigües. Les parets també estaven enguixades. La funcionalitat d'aquesta estructura, original de la construcció de l'edifici, tindria a veure amb la manipulació de líquids en la botiga que ocupava aquest espai.

Tot això estava amortitzat per un estrat de runa i plàstics, que creiem que provenen de l'última reforma.

A la meitat de l'àmbit, i recolzant-se en el paviment de rajoles hidràuliques, hi havia un envà, fet amb totxos, i lligats amb ciment, amb d'utilitat de recolzar una escala (U.E. 5034), que funcionava amb el paviment de les rajoles de marbre, realitzada amb l'última reforma.

Sota el paviment de rajoles de marbre, com ja hem dit, va aparèixer el paviment de rajoles hidràuliques. Molt pròxim a una de les cantonades de l'àmbit, s'observava un forat, que vàrem identificar com la boca d'un registre escapçat en el moment de posar l'últim paviment.

Quan es va aixecar el paviment de rajoles hidràuliques, es va observar que sota la capa de terra d'anivellació, hi havia una fossa sèptica U.E. 5036, i es va confirmar que el forat trobat abans corresponia a un registre escapçat.



Vista de la fossa sèptica U.E. 5036.

La fossa sèptica tenia unes dimensions en planta de 2,30 metres d'ample, per 1,70 metres de llarg, i estava reblerta per runa de l'última reforma, rajoles de marbre, plàstics. El fet d'estar a una cota inferior a la que necessitava l'obra va provocar que no es desmuntés i, per tant, no varem poder comprovar la seva profunditat.

En el límit entre aquest segon àmbit, i el tercer, format per un passadís de 4,25 metres de llarg per 1,13 d'ample, trobem un contrafort en el llinard del passadís, fet amb pedres, de 0,36 metres d'amplada, amb la finalitat de reforçar els murs laterals de passadís.

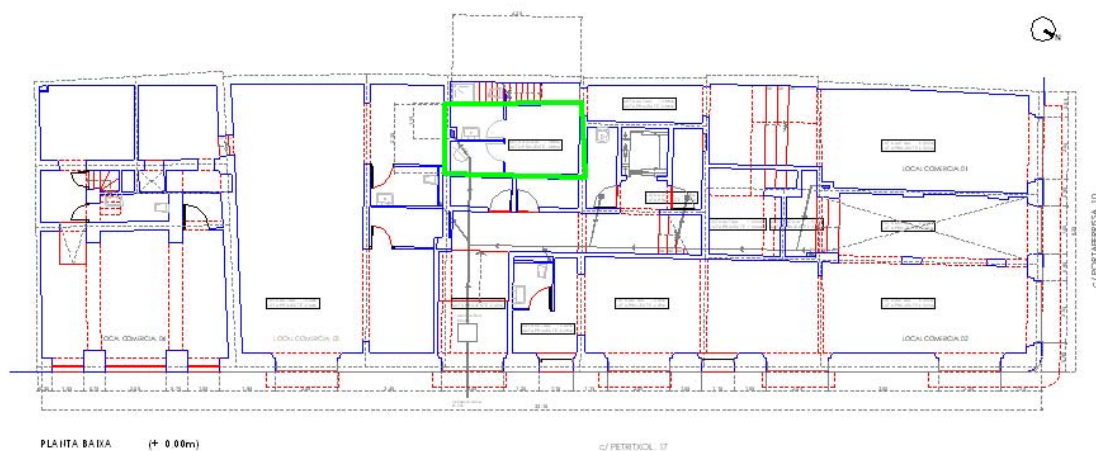
Al passadís, sota el paviment de rajoles hidràuliques, trobem l'estrat de rebliment, el qual cobria un claveguera que transcorria per tot el passadís. Aquesta està feta amb maons, igual que la coberta, i lligada amb morter de calç, amb una amplada de 0,42 metres, i una alçada de 0,37 metres. No vàrem poder observar tot el seu recorregut.

Al final de passadís, en el llindar que dóna accés a l'habitació més a l'est, tornem a trobar un contrafort en el mateix lidar, de factura igual a l' anterior.



### Fase 3 – Agost 2009

La última intervenció es va dur a terme el dia 27 d'agost de 2009, efectuant-se el seguiment dels rebaixos de la zona sud-oest de l'edifici. Aquest espai connecta les zones intervingudes anteriorment, i abasta una superfície de 4,25 per 2,3 metres ( 9,77 m2).

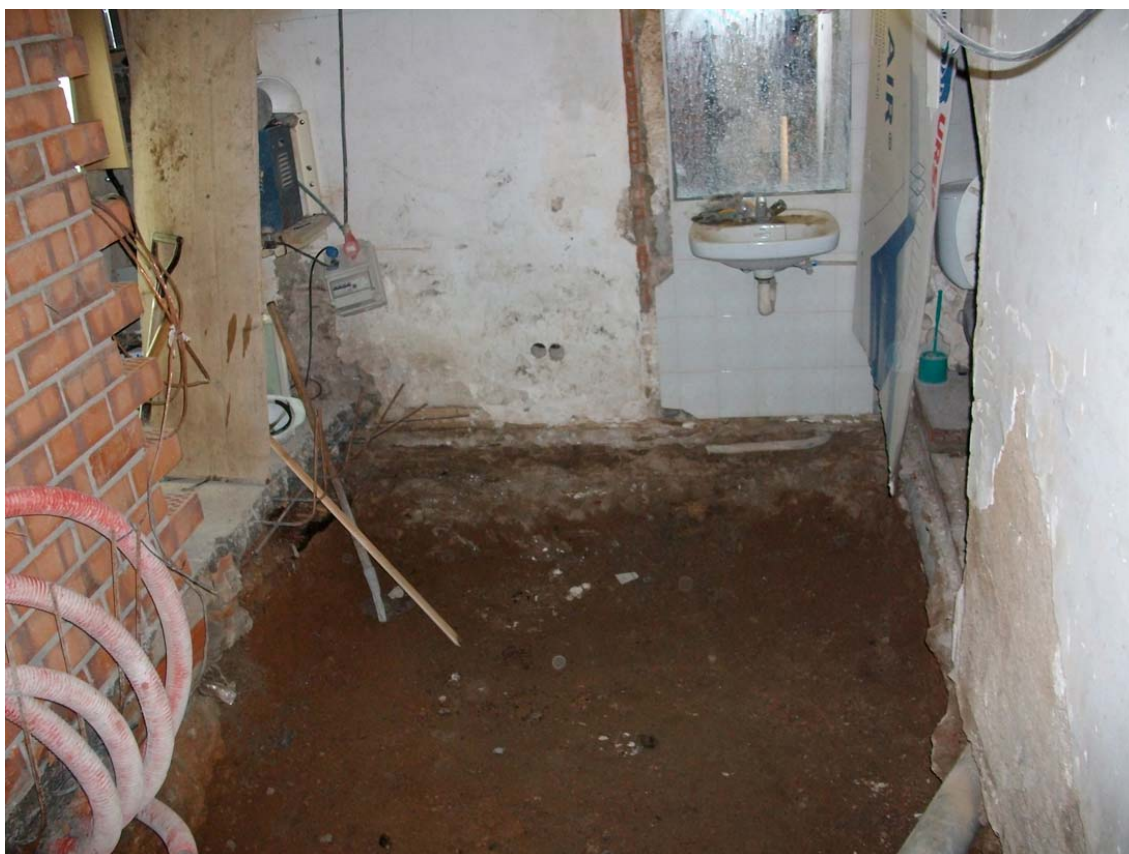


Planta de la finca del carrer de la Portaferrissa núm.10. Delimitada en verd, la zona corresponent a l'última fase de la intervenció.

El seguiment dels moviments de terres es va iniciar un cop enretirada la pavimentació contemporània. L'excavació tenia com a propòsit la regularització de la cota de circulació dins l'edifici, així com el disposar un espai on ubicar nous serveis de canalitzacions d'aigües i serveis elèctrics. La cota requerida per aquest fi era de 40 cm per sota del nivell de circulació preexistent.

Com a les actuacions precedents, aquest rebaix es va efectuar de manera manual a càrrec dels operaris de l'empresa constructora.

El resultat de la intervenció va evidenciar la presència d'un únic estrat de rebliment (UE 4001). Aquest era format per argila marró de textura compacta, barrejada puntualment amb sorra i amb presència d'abundants restes de material constructiu contemporani abocat (maons, rajol i ciment).



Vista de l'extrem sud de l'àrea intervinguda.

Aquest rebliment, molt similar al documentat en la resta de l'àmbit de l'edifici, es pot identificar com una colmatació contemporània destinada a anivellar la cota de circulació de l'edifici. En cap cas es va documentar en aquesta

estratigrafia cap tipus de material arqueològic. Igualment negatiu va ser el resultat pel que respecta a la presència d'estructures.

Un cop assolida la cota requerida per la intervenció es va donar per finalitzada la intervenció.



Vista general de la zona excavada.

## 6 CONCLUSIONS

Presentem a continuació un resum dels treballs efectuats a mode de conclusions.

La present intervenció s'ha dut a terme a l'interior de la finca situada al número 10 del carrer de la Portaferrissa de Barcelona. Aquest punt és molt proper a un dels accessos medievals a la ciutat, on hi havia una de les portes de la muralla del 1260. En l'actualitat, la finca és ocupada per un edifici construït l'any 1852, i no tenim notícia de la seva ocupació anterior.

Les tasques programades per a la intervenció consistien en el seguiment i control dels rebaixos dels paviments contemporanis, assolint aquests una fondària de 50 cm, i de l'excavació d'un pou d'ascensor a l'interior del pati de llums central de l'edifici.

Com a resultat del seguiment, es va documentar part del sistema de recollida i evacuació d'aigües residuals de l'edifici, format per diferents trams de clavegueres construïdes amb maons. Igualment es van localitzar dos pous, una fosa sèptica i restes d'una pavimentació de rajol hidràulic, així com una estructura destinada al treball amb líquids de funció desconeguda. Totes aquestes estructures es poden datar en un moment coetani o posterior a la construcció de l'edifici existent actualment, a mitjan segle XIX, doncs es fa palès el fet que es tracta d'infraestructures de suport del mateix. D'altra banda es va documentar un conjunt de contraforts o riestres vinculades a l'edifici existent.

Tots aquests elements queden coberts en un moment indeterminat del segle XX per un estrat de terra i runa abocada destinada a anivellar la superfície de

circulació i disposar una nova pavimentació. En cap cas s'ha fet patent la presència de restes anteriors al segle XIX.

El sistema de canalització d'aigües residuals és format per tres clavegueres, construïdes amb maons de terra cuita i lligades amb morter de calç. La més gran presenta una coberta de peces semi cilíndriques, mentre que les dues més petites són cobertes amb maons plans. Vinculada a aquest sistema de recollida d'aigües residuals trobem també una fosa sèptica, amb unes dimensions de 2,30 per 1,70 metres, ja amortitzada en època contemporània.

Una altra estructura documentada, també vinculada amb el sistema de recollida i evacuació d'aigües de l'edifici, és una arqueta de maons de planta quadrada, situada al costat sud-est de l'edifici. Aquest element s'hauria de situar cronològicament amb posterioritat a la construcció de l'edifici, en un moment en què aquest pateix diverses reformes, donat el fet que s'ubica davant un dels accessos oberts cap al carrer Petritxol, amortitzat en un moment no determinat.

En la mateixa intervenció s'han documentat dos pous, si bé únicament la part excavada dels mateixos, restant aquesta amortitzada per les pavimentacions contemporànies i la part elevada, perduda. La profunditat de tots dos oscil·la entre els 7,50 i els 8 metres. El primer d'ells, situat al pati interior de la finca és de planta quadrada i és construït en la seva totalitat amb maons, presentat arcs de descàrrega i encaixos a les parets interiors per accedir a la part baixa. El segon, localitzat a la part sud-oest de l'edifici presenta una planta circular de 90 cm de diàmetre, amb un revestiment interior de maons i pedra, únicament als seus dos primers metres. Com l' anterior presenta encaixos a les seves parets internes.

Finalment es pot poder documentar una altra estructura destinada al treball amb líquids. Aquesta presenta una planta quadrada, construïda amb maons, amb un

enlluït interior de calç i un aïllament exterior de fusta, amb un embornal al terra. L'absència de més dades no permet precisar més sobre la seva funcionalitat.

En diversos punts de la finca s'ha localitzat part d'un paviment de rajol hidràulic, format per peces de 20 per 20 cm. Tot i trobar-se molt malmès, s'ha pogut documentar el fet que es lliura als murs de façana de l'edifici, fet que situaria la seva construcció, com a molt tardanament, al mateix moment que la de l'edifici, a mitjans segle XIX.

Per sota d'aquesta estructura es van poder documentar tres contraforts o riestres construïdes amb maons i pedra, localitzades al corredor d'accés a la part posterior de la finca. A partir de la seva relació amb les fonamentacions de l'edifici actual, podem establir que es tracta de construccions coetànies.

L'únic element documentat que no sembla tenir relació amb la construcció actualment existent és un mur de pedra i maons que es troba disposat de manera paral·lela a la façana del carrer Petritxol. Aquest es veu parcialment afectat per les fonamentacions del mateix, però la manca de més dades no permet establir una cronologia més precisa pel mateix.

Les rases constructives de totes aquestes estructures es troben retallades a un estrat argilós que s'ha documentat puntualment per sota de l'estrat d'argila i runa contemporani. Aquest, que únicament s'ha pogut excavar superficialment donat el plantejament de la intervenció, no ha proporcionat cap evidència arqueològica, moble o immoble.

El rebaix de la resta de paviments no ha proporcionat cap altre resultat positiu, documentant-se únicament el rebliment de runa datat al segle XX.

Recordem aquí que l'afectació provocada per les obres de reforma i que ha estat objecte d'aquest seguiment a assolit una cota de 50 cm respecte al nivell de circulació preexistent, fet pel que en cap espai s'ha esgotat l'estratigrafia arqueològica.

## 7 BIBLIOGRAFIA

- DURAN I SANPERE, A.: Barcelona i la seva història. Barcelona. 1972-1975.
- GALERA, M.; ROCA, F.; TARRAGÓ, S.: Atlas de Barcelona. Barcelona 1982.
- SOBREQUÉS, J.: Història de Barcelona. Vol. IV. Segles XIV-XV. Barcelona. 1992.
- SOBREQUÉS, J.: Història de Barcelona. Vol. IV. Segles XVI-XVII. Barcelona. 1992.
- V.V.A.A.: Història de Barcelona. Enciclopèdia Catalana. Barcelona 1995.





**DIRECCIÓ ARQUEOLÒGICA**

Daniel Alcobierre - Jordi Ardiaca

**AUTORS**

Rafael Piera



DIN A3 Escala: s/e

**INTERVENCIÓ**

Carrer Portaferrissa, 10 - 042/08  
Barcelona (Barcelonès)

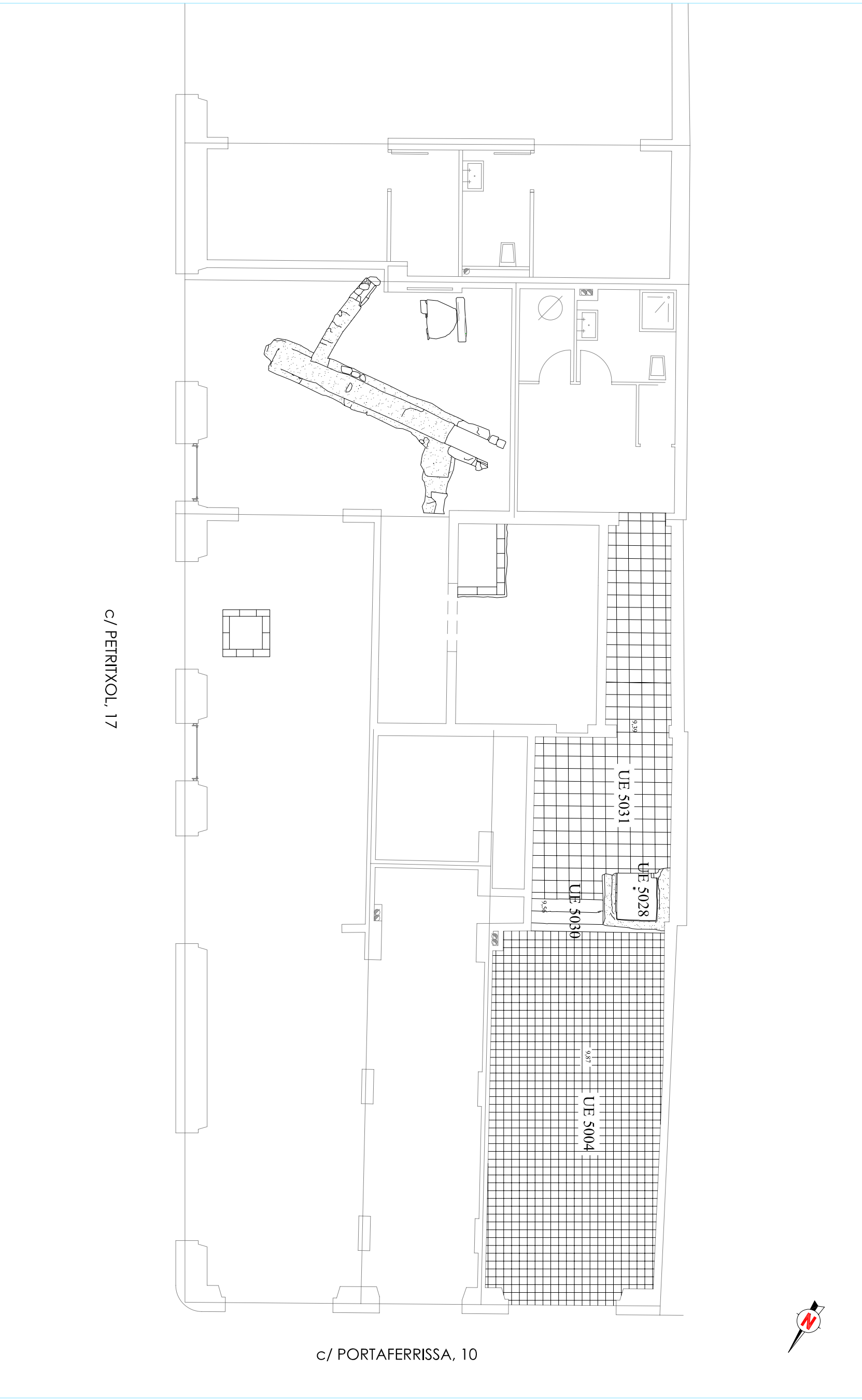
**NOM DEL PLÀNOL**

Planta situació

**Núm.**

1

Data: Octubre 2009



c/ PETRITXOL, 17

c/ PORTAFERRISSA, 10

**DIRECCIÓ ARQUEOLÒGICA**  
Daniel Aleubierre - Jordi Ardiaca

**AUTORS**  
Rafael Pierra

**ARCODEX**  
ARQUEOLOGIA I PATRIMONI

**INTERVENCIÓ**  
Carrer Portaferrissa, 10 - 042/08  
Barcelona (Barcelonès)

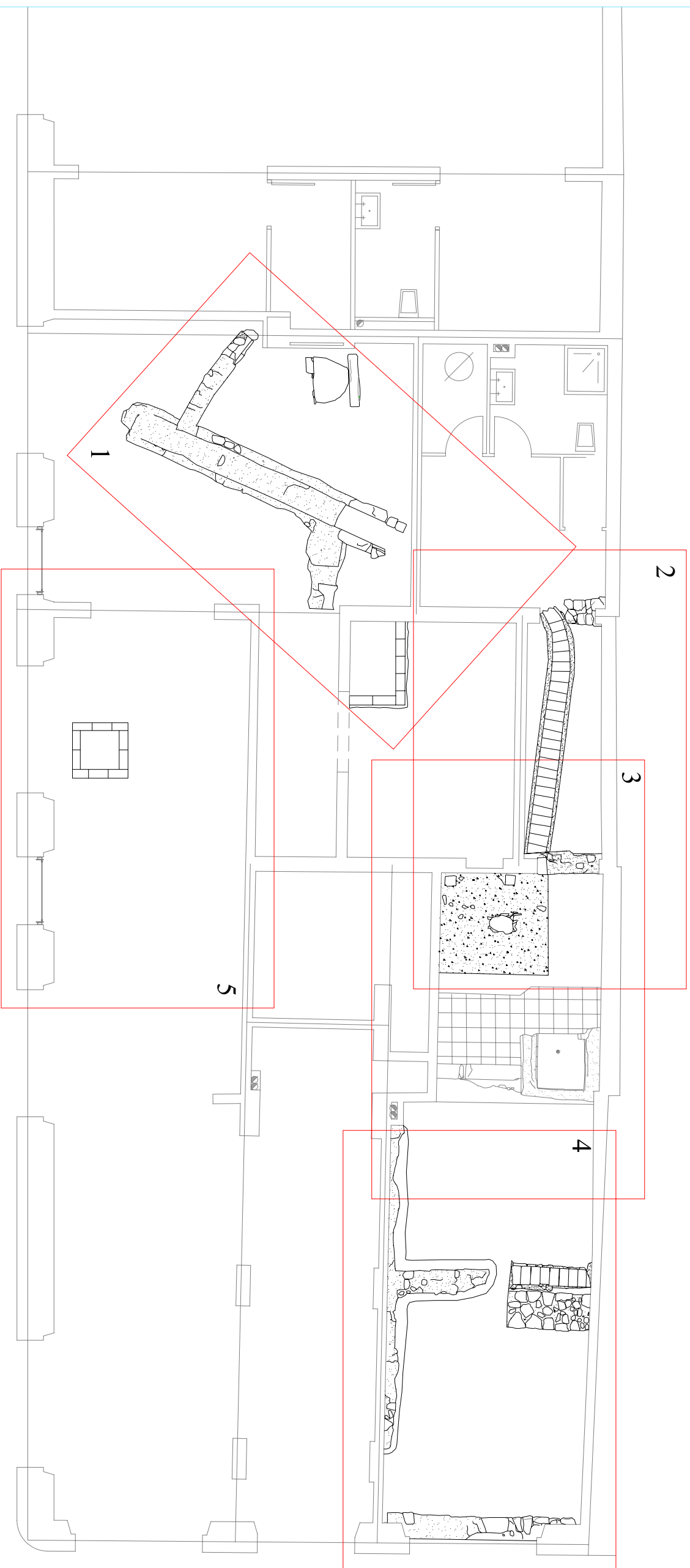
**NOM DEL PLÀNOL**  
Planta general

**Núm.**  
2

DIN A3 Escala: 1:75

0 3.75

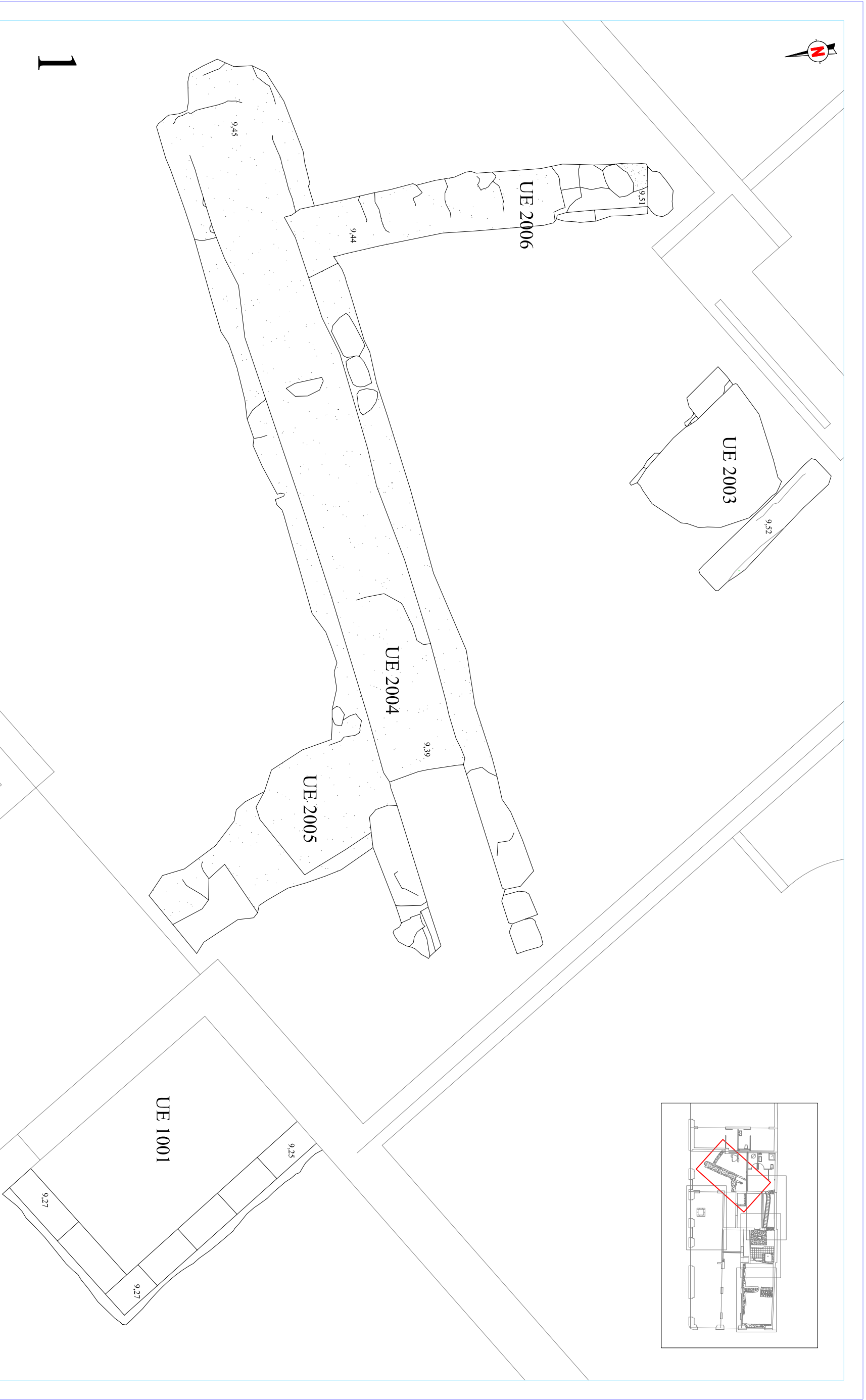
**Data:** Octubre 2009



c/ PETRITXOL, 17

c/ PORTAFERRISSA, 10

<b>DIRECCIÓ ARQUEOLÒGICA</b> Daniel Alcuibierre - Jordi Ardiaca		<b>AUTORS</b> Rafael Piera		<b>OCODEX</b> ARQUEOLOGIA I PATRIMONI		<b>INTERVENCIÓ</b> Carrer Portaferrissa, 10 - 042/08 Barcelona (Barcelonès)		<b>NOM DEL PLÀNOL</b> Planta general		<b>Núm.</b> 3	
				DIN A3		Escala: 1:75					



**DIRECCIÓ ARQUEOLÒGICA**

Dani Alcubierre - Jordi Ardiaca

**AUTORS**

Rafael Pierra



**DIN A3** Escala: 1:20

**INTERVENCIÓ**

Carrer Portaferrissa, 10 - 042.08  
Barcelona (Barcelona)

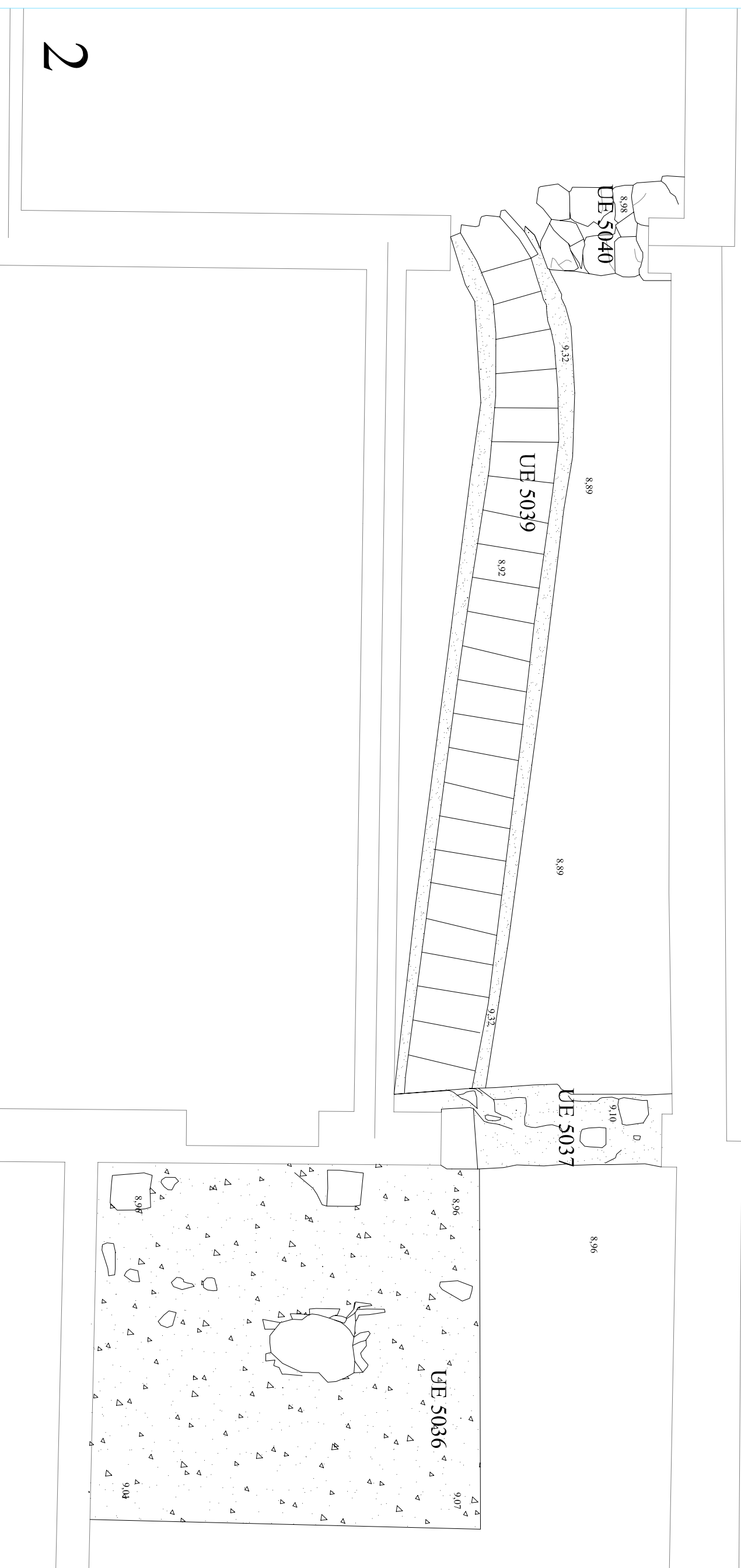
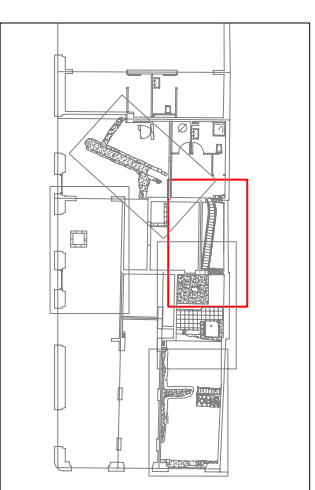
**NOM DEL PLÀNOL**

Detall restes  
Làmina 1 de 5

**Núm.**

**4**

**Data:** Octubre 2009



**DIRECCIÓ ARQUEOLÒGICA**

Dani Alcubierre - Jordi Ardiaca

**AUTORS**

Rafael Pierra



DIN A3 Escala: 1:20

**INTERVENCIÓ**

Carrer Portaferrissa, 10 - 042/08  
Barcelona (Barcelonès)

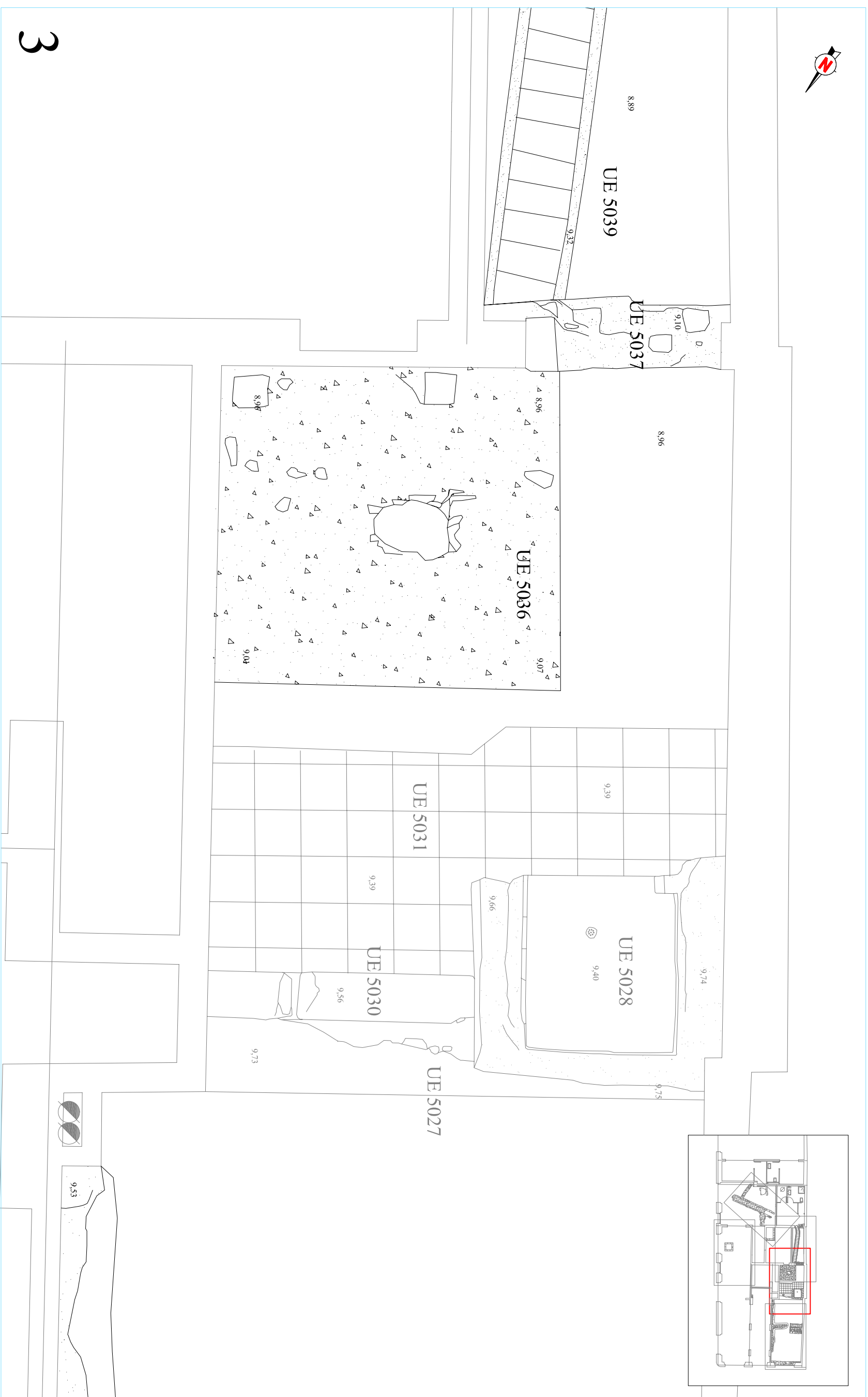
**NOM DEL PLÀNOL**

Detall restes  
Làmina 2 de 5

**Núm.**

**5**

**Data:** Octubre 2009



3

DIRECCIÓ ARQUEOLÒGICA

Dani Alcubierre - Jordi Ardiaca

AUTORS

Rafael Pierra

**OCODEX**  
ARQUEOLOGIA I PATRIMONI

DIN A3 Escala: 1:20

INTERVENCIÓ

Carrer Portaferrissa, 10 - 042/08  
Barcelona (Barcelonès)

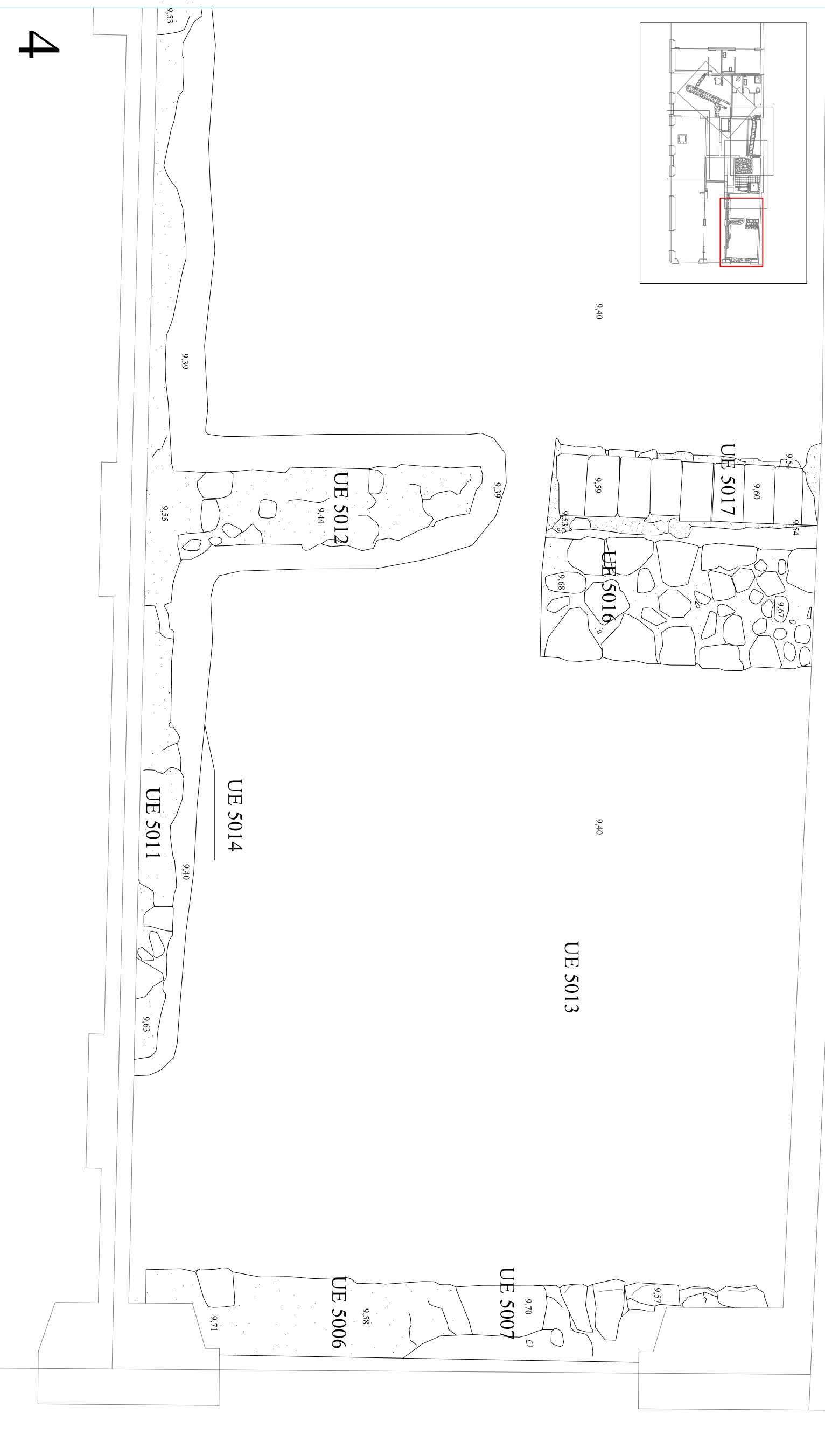
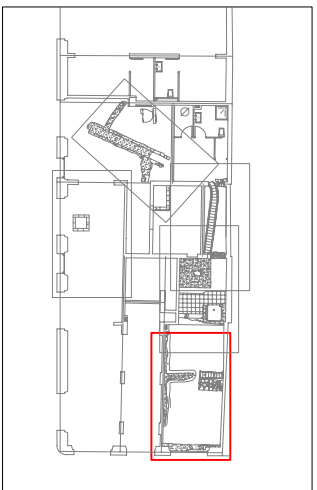
NOM DEL PLÀNOL

Detall restes  
Làmina 3 de 5

Data: Octubre 2009

Núm.

6



DIRECCIÓ ARQUEOLÒGICA

Dani Alcubierre - Jordi Ardiaca

AUTORS

Rafael Pierra



INTERVENCIÓ

Carrer Portaferrissa, 10 - 042/08  
Barcelona (Barcelona)

NOM DEL PLÀNOL

Detall restes  
Làmina 4 de 5

Núm.

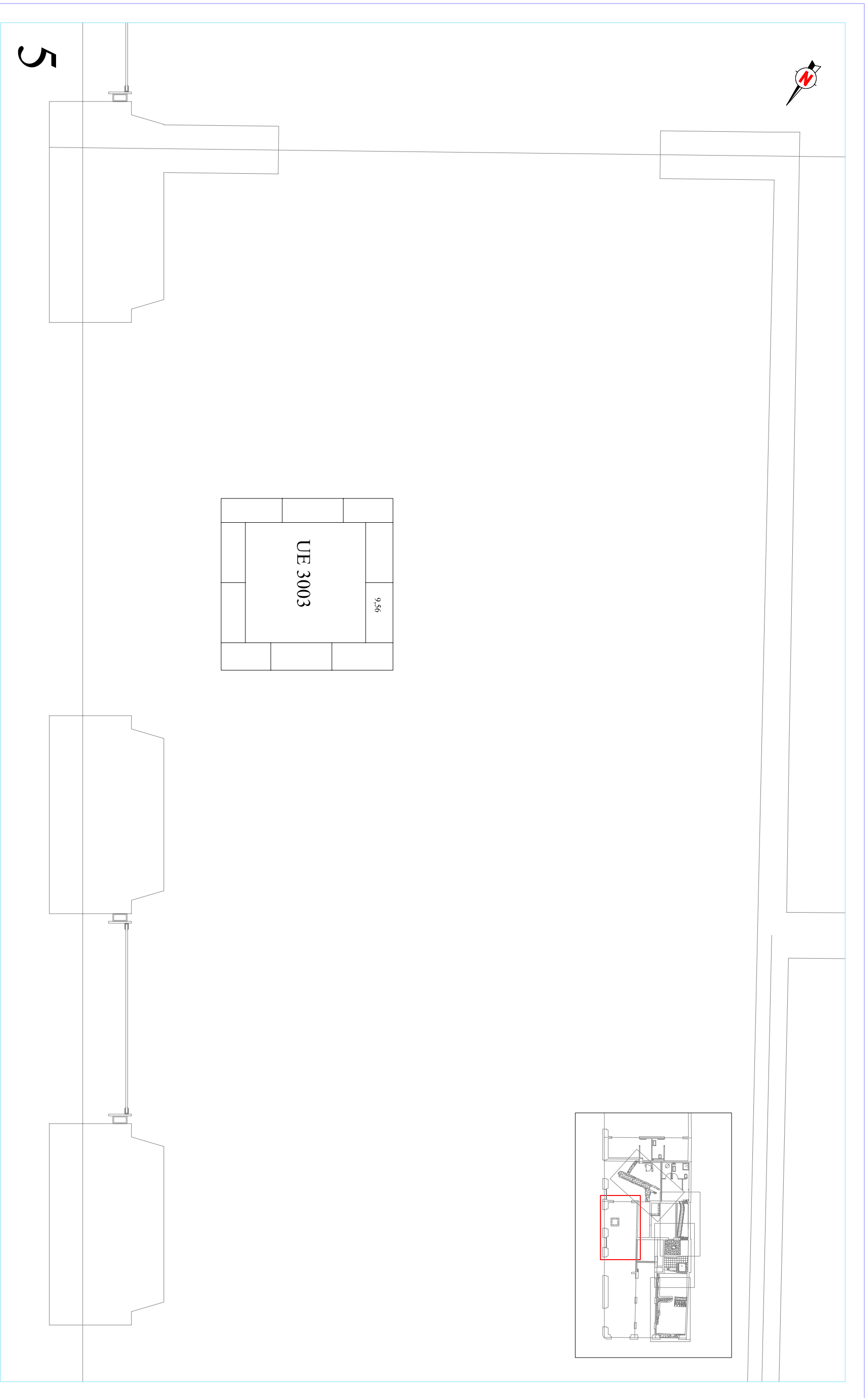
7

DIN A3

Escala: 1:20



Data: Octubre 2009



**DIRECCIÓ ARQUEOLÒGICA**  
 Dani Aleubierre - Jordi Ardiaca

**AUTORS**  
 Rafael Pierra

**OCODEX**  
 ARQUEOLOGIA I PATRIMONI

**INTERVENCIÓ**  
 Carrer Portaferrissa, 10 - 042/08  
 Barcelona (Barcelonès)

**NOM DEL PLÀNOL**  
 Detall restes  
 Làmina 5 de 5

**Núm.**  
 8

DIN A3 Escala: 1:20

Data: Octubre 2009

0 1



<b>Definició UE</b>		<b>Textura</b>		<b>Composició</b>		<b>Sector</b>		<b>1001</b>	
Estructura		Compacta		Geològica		Sector		Foto. Plan.	
		Color		Orgànica		Zona			
		Marró		Artificial		material Constructiu			
<b>Relacions Físiques</b>		<b>Igual a</b>		<b>Datació</b>		<b>Criteri datació</b>			
Cobreix a		Cobert per		XIX		Arquitectònic/Artí			
Farceix a		Farcit per		<b>Interpretació</b>					
1002				Pou					
Talla a		Tallat per		<b>Observacions</b>					
Es recolza en		Se li recolza		Pou de planta quadrada, obra de maons i morter de calç. Parament interior amb arcs de descarrega i encaixos.					
Es lliura		Se li lliura		<b>Afecció</b>		<b>Tipus</b>			
1003				Si <input type="checkbox"/>					
				No <input type="checkbox"/>		%			

<b>Definició UE</b>		<b>Textura</b>		<b>Composició</b>		<b>Sector</b>		<b>1002</b>	
Estructura				Geològica		Sector		Foto. Plan.	
		Color		Orgànica		Zona			
				Artificial					
<b>Relacions Físiques</b>		<b>Igual a</b>		<b>Datació</b>		<b>Criteri datació</b>			
Cobreix a		Cobert per		XIX		Arquitectònic/Artí			
Farceix a		Farcit per		<b>Interpretació</b>					
1001				Pou					
Talla a		Tallat per		<b>Observacions</b>					
1004				Retall per encavir el pou 1001. Obra en encofrat perdut.					
Es recolza en		Se li recolza		<b>Afecció</b>		<b>Tipus</b>			
Es lliura		Se li lliura		Si <input type="checkbox"/>					
				No <input type="checkbox"/>		%			

<b>Definició UE</b>		<b>Textura</b>		<b>Composició</b>		<b>Sector</b>		<b>1003</b>	
Estrat		Solta		Geològica		Sector		Foto. Plan.	
		Color		Orgànica		Zona			
		Gris		Artificial		material Constructiu			
<b>Relacions Físiques</b>		<b>Igual a</b>		<b>Datació</b>		<b>Criteri datació</b>			
Cobreix a		Cobert per		s XX		Ceràmic			
1004				<b>Interpretació</b>					
Farceix a		Farcit per		Anivellació					
Talla a		Tallat per		<b>Observacions</b>					
Es recolza en		Se li recolza		Anivellació d'argiles i material constructiu contemporani abocat (maons, rajol).					
Es lliura		Se li lliura		<b>Afecció</b>		<b>Tipus</b>			
1001				Si <input type="checkbox"/>					
				No <input type="checkbox"/>		%			

<b>Definició UE</b>		<b>Textura</b>		<b>Composició</b>		<b>Sector</b>		<b>1004</b>	
Estrat		Compacta		Geològica Argila		Zona		Foto. Plan.	
		Color Vermellós		Orgànica					
				Artificial					
<b>Relacions Físiques</b>		<b>Igual a</b>		<b>Datació</b>		<b>Criteri datació</b>			
Cobreix a		Cobert per		indeterminada					
2003									
Farceix a		Farcit per		<b>Interpretació</b>		Formació natural			
Talla a		Tallat per		<b>Observacions</b>		Estrat d'argila vermella molt compacte i homogeni. No es documenten restes de material d'origen antròpic.			
1002									
Es recolza en		Se li recolza		<b>Afecció</b>		Si <input type="checkbox"/>		<b>Tipus</b>	
				No <input type="checkbox"/>		% <input type="checkbox"/>		<input type="checkbox"/>	
Es lliura		Se li lliura							

<b>Definició UE</b>		<b>Textura</b>		<b>Composició</b>		<b>Sector</b>		<b>2001</b>	
Estructura		Compacta		Geològica		Zona		Foto. Plan.	
		Color Gris		Orgànica					
				Artificial		material Constructiu			
<b>Relacions Físiques</b>		<b>Igual a</b>		<b>Datació</b>		<b>Criteri datació</b>			
Cobreix a		Cobert per		XX		Arquitectònic/Artí			
2002, 2006									
Farceix a		Farcit per		<b>Interpretació</b>		Paviment			
Talla a		Tallat per		<b>Observacions</b>		Paviment de rajol contemporani, amb preparació de ciment.			
Es recolza en		Se li recolza		<b>Afecció</b>		Si <input type="checkbox"/>		<b>Tipus</b>	
				No <input type="checkbox"/>		% <input type="checkbox"/>		<input type="checkbox"/>	
Es lliura		Se li lliura							

<b>Definició UE</b>		<b>Textura</b>		<b>Composició</b>		<b>Sector</b>		<b>2002</b>	
Estrat		Solta		Geològica Argila		Zona		Foto. Plan.	
		Color Gris		Orgànica					
				Artificial		material Constructiu			
<b>Relacions Físiques</b>		<b>Igual a</b>		<b>Datació</b>		<b>Criteri datació</b>			
Cobreix a		Cobert per		XX		Estratigràfic			
2004, 2005, 2006, 2007		2001							
Farceix a		Farcit per		<b>Interpretació</b>		Anivellació			
Talla a		Tallat per		<b>Observacions</b>		Anivellació d'argila de color gris barrejada amb material constructiu (maons, rajol) i elements contemporanis (plàstics, paper)			
Es recolza en		Se li recolza		<b>Afecció</b>		Si <input type="checkbox"/>		<b>Tipus</b>	
				No <input type="checkbox"/>		% <input type="checkbox"/>		<input type="checkbox"/>	
Es lliura		Se li lliura							

<b>Definició UE</b>		<b>Textura</b>		<b>Composició</b>		<b>Sector</b>		<b>2003</b>	
Estructura		Compacta		Geològica		Zona		Foto. Plan.	
		Color		Orgànica		Zona			
		Gris		Artificial		material Constructiu			
<b>Relacions Físiques</b>		<b>Igual a</b>		<b>Datació</b>		<b>Criteri datació</b>			
Cobreix a		Cobert per		XIX		Arquitectònic/Artí			
2008		2001		Interpretació		Pou			
Farceix a		Farcit per		Observacions		Pou de planta circular, de 7,5 metres de fondària. Els primers dos metres presenten obra feta amb maons i pedra, amb encaixos als laterals.			
2008				Afecció		Tipus			
Talla a		Tallat per		Si <input type="checkbox"/>					
Es recolza en		Se li recolza		No <input type="checkbox"/>		%			
Es lliura		Se li lliura							

<b>Definició UE</b>		<b>Textura</b>		<b>Composició</b>		<b>Sector</b>		<b>2004</b>	
Estructura		Compacta		Geològica		Zona		Foto. Plan.	
		Color		Orgànica		Zona			
		Marró		Artificial		material Constructiu			
<b>Relacions Físiques</b>		<b>Igual a</b>		<b>Datació</b>		<b>Criteri datació</b>			
Cobreix a		Cobert per		sXIX		Arquitectònic/Artí			
2009		2002		Interpretació		Clavaguera			
Farceix a		Farcit per		Observacions		Clavaguera de maons de terra cuita. Coberta de peces semi-cilíndriques. Orientació est oest.			
2009				Afecció		Tipus			
Talla a		Tallat per		Si <input type="checkbox"/>					
2007				No <input type="checkbox"/>		%			
Es recolza en		Se li recolza							
Es lliura		Se li lliura							

<b>Definició UE</b>		<b>Textura</b>		<b>Composició</b>		<b>Sector</b>		<b>2005</b>	
Estructura		Compacta		Geològica		Zona		Foto. Plan.	
		Color		Orgànica		Zona			
		Marró		Artificial		material Constructiu			
<b>Relacions Físiques</b>		<b>Igual a</b>		<b>Datació</b>		<b>Criteri datació</b>			
Cobreix a		Cobert per		s XIX		Arquitectònic/Artí			
2009		2002		Interpretació		Clavaguera			
Farceix a		Farcit per		Observacions		Clavaguera de maons de terra cuita. Coberta de peces semi-cilíndriques.			
2009				Afecció		Tipus			
Talla a		Tallat per		Si <input type="checkbox"/>					
Es recolza en		Se li recolza		No <input type="checkbox"/>		%			
Es lliura		Se li lliura							

<b>Definició UE</b>		<b>Textura</b>		<b>Composició</b>		<b>Sector</b>		<b>2006</b>	
Estructura		Compacta		Geològica		Zona		Foto. Plan.	
		Color		Orgànica		Zona			
		Marró		Artificial		material Constructiu			
<b>Relacions Físiques</b>		<b>Igual a</b>		<b>Datació</b>		<b>Criteri datació</b>			
Cobreix a		Cobert per		s XIX		Arquitectònic/Artí			
		2002		Interpretació		Clavaguera			
Farceix a		Farcit per		Observacions		Clavaguera que verteix en 2004. Obra i coberta de maons massissos de terra cuita.			
2010				Afecció		Tipus			
Talla a		Tallat per		Si <input type="checkbox"/>					
				No <input type="checkbox"/>		%			
Es recolza en		Se li recolza							
2004									
Es lliura		Se li lliura							

<b>Definició UE</b>		<b>Textura</b>		<b>Composició</b>		<b>Sector</b>		<b>2007</b>	
Estrat		Compacta		Geològica		Zona		Foto. Plan.	
		Color		Orgànica		Zona			
		Marró		Artificial					
<b>Relacions Físiques</b>		<b>Igual a</b>		<b>Datació</b>		<b>Criteri datació</b>			
Cobreix a		Cobert per		Indeterminada					
		2002		Interpretació		Formació natural			
Farceix a		Farcit per		Observacions		Estrat d'argila marró, compacte.			
				Afecció		Tipus			
Talla a		Tallat per		Si <input type="checkbox"/>					
				No <input type="checkbox"/>		%			
Es recolza en		Se li recolza							
Es lliura		Se li lliura							

<b>Definició UE</b>		<b>Textura</b>		<b>Composició</b>		<b>Sector</b>		<b>2008</b>	
Retall				Geològica		Zona		Foto. Plan.	
		Color		Orgànica		Zona			
				Artificial					
<b>Relacions Físiques</b>		<b>Igual a</b>		<b>Datació</b>		<b>Criteri datació</b>			
Cobreix a		Cobert per		sXIX		Arquitectònic/Artí			
				Interpretació		Pou			
Farceix a		Farcit per		Observacions		Retall de planta circular del pou 2003.			
		2003		Afecció		Tipus			
Talla a		Tallat per		Si <input type="checkbox"/>					
2007				No <input type="checkbox"/>		%			
Es recolza en		Se li recolza							
Es lliura		Se li lliura							

<b>Definició UE</b>		<b>Textura</b>		<b>Composició</b>		<b>Sector</b>		<b>2009</b>	
Estructura		<input type="text"/>		Geològica <input type="text"/>		<input type="text"/>		Foto. Plan.	
		Color <input type="text"/>		Orgànica <input type="text"/>		Zona <input type="text"/>			
		<input type="text"/>		Artificial <input type="text"/>					
<b>Relacions Físiques</b>		<b>Igual a</b>		<b>Datació</b>		<b>Criteri datació</b>			
<b>Cobreix a</b>		<b>Cobert per</b>		s XIX <input type="text"/>		Estratigràfic <input type="text"/>			
<b>Farceix a</b>		<b>Farcit per</b>		Clavaguera					
2007		2004,2005		<b>Observacions</b>					
<b>Talla a</b>		<b>Tallat per</b>		Rasa per encavir les clavegueres 2004 i 2005.					
<b>Es recolza en</b>		<b>Se li recolza</b>							
<b>Es lliura</b>		<b>Se li lliura</b>							
				<b>Afecció</b>		<b>Tipus</b>			
				Si <input type="checkbox"/>		<input type="text"/>			
				No <input type="checkbox"/>		%		<input type="text"/>	

<b>Definició UE</b>		<b>Textura</b>		<b>Composició</b>		<b>Sector</b>		<b>2010</b>	
Retall		<input type="text"/>		Geològica <input type="text"/>		<input type="text"/>		Foto. Plan.	
		Color <input type="text"/>		Orgànica <input type="text"/>		Zona <input type="text"/>			
		<input type="text"/>		Artificial <input type="text"/>					
<b>Relacions Físiques</b>		<b>Igual a</b>		<b>Datació</b>		<b>Criteri datació</b>			
<b>Cobreix a</b>		<b>Cobert per</b>		sXIX <input type="text"/>		Estratigràfic <input type="text"/>			
<b>Farceix a</b>		<b>Farcit per</b>		Clavaguera					
2007		2006		<b>Observacions</b>					
<b>Talla a</b>		<b>Tallat per</b>		Rasa per encavil la claveguera 2006.					
<b>Es recolza en</b>		<b>Se li recolza</b>							
<b>Es lliura</b>		<b>Se li lliura</b>							
				<b>Afecció</b>		<b>Tipus</b>			
				Si <input type="checkbox"/>		<input type="text"/>			
				No <input type="checkbox"/>		%		<input type="text"/>	

<b>Definició UE</b>		<b>Textura</b>		<b>Composició</b>		<b>Sector</b>		<b>3001</b>	
Estructura		Compacta <input type="text"/>		Geològica <input type="text"/>		<input type="text"/>		Foto. Plan.	
		Color <input type="text"/>		Orgànica <input type="text"/>		Zona <input type="text"/>			
		Gris <input type="text"/>		Artificial <input type="text"/>		material Constructiu			
<b>Relacions Físiques</b>		<b>Igual a</b>		<b>Datació</b>		<b>Criteri datació</b>			
<b>Cobreix a</b>		<b>Cobert per</b>		sXX <input type="text"/>		Arquitectònic/Artí <input type="text"/>			
3002				Paviment					
<b>Farceix a</b>		<b>Farcit per</b>		<b>Observacions</b>					
<b>Talla a</b>		<b>Tallat per</b>		Paviment de rajols.					
<b>Es recolza en</b>		<b>Se li recolza</b>							
<b>Es lliura</b>		<b>Se li lliura</b>							
				<b>Afecció</b>		<b>Tipus</b>			
				Si <input type="checkbox"/>		<input type="text"/>			
				No <input type="checkbox"/>		%		<input type="text"/>	

<b>Definició UE</b>		<b>Textura</b>		<b>Composició</b>		<b>Sector</b>		<b>3002</b>	
Estrat		Solta		Geològica Argila		Zona		Foto. Plan.	
		Color		Orgànica					
		Gris		Artificial		material Constructiu			
<b>Relacions Físiques</b>		Igual a 4001		<b>Datació</b>		<b>Criteri datació</b>			
Cobreix a 3003		Cobert per 3001		sXX		Arquitectònic/Artí			
Farceix a		Farcit per		<b>Interpretació</b>		Anivellació			
Talla a		Tallat per		<b>Observacions</b>		Estrat d'anivellació amb argila solta de color gris i abocaments de materials contemporani. (elements constructius, plastics)			
Es recolza en		Se li recolza		<b>Afecció</b>		Si <input type="checkbox"/>		<b>Tipus</b>	
Es lliura		Se li lliura		No <input type="checkbox"/>		%		<input type="text"/>	

<b>Definició UE</b>		<b>Textura</b>		<b>Composició</b>		<b>Sector</b>		<b>3003</b>	
Estructura		Compacta		Geològica		Zona		Foto. Plan.	
		Color		Orgànica					
		Marró		Artificial		material Constructiu			
<b>Relacions Físiques</b>		Igual a		<b>Datació</b>		<b>Criteri datació</b>			
Cobreix a		Cobert per 3002		s XIX-XX		Arquitectònic/Artí			
Farceix a		Farcit per		<b>Interpretació</b>		Canalització			
Talla a		Tallat per		<b>Observacions</b>		Arqueta per a canalització, realitzada amb maons de terra cuita i morter.			
Es recolza en 3004		Se li recolza		<b>Afecció</b>		Si <input type="checkbox"/>		<b>Tipus</b>	
Es lliura		Se li lliura		No <input type="checkbox"/>		%		<input type="text"/>	

<b>Definició UE</b>		<b>Textura</b>		<b>Composició</b>		<b>Sector</b>		<b>3004</b>	
Estructura		Solta		Geològica		Zona		Foto. Plan.	
		Color		Orgànica					
		Marró		Artificial		material Constructiu			
<b>Relacions Físiques</b>		Igual a		<b>Datació</b>		<b>Criteri datació</b>			
Cobreix a		Cobert per 3002		s XIX-XX		Arquitectònic/Artí			
Farceix a		Farcit per		<b>Interpretació</b>		Paviment			
Talla a		Tallat per		<b>Observacions</b>		Pavimentació de rajol quadrat de terra cuita, molt malmesa. Només es conserva parcialment.			
Es recolza en		Se li recolza 3003		<b>Afecció</b>		Si <input type="checkbox"/>		<b>Tipus</b>	
Es lliura		Se li lliura		No <input type="checkbox"/>		%		<input type="text"/>	

<b>Definició UE</b>		<b>Textura</b>		<b>Composició</b>		<b>Sector</b>		<b>4001</b>	
Estrat		Compacta		Geològica Argila		Zona		Foto. Plan.	
		Color Marró		Orgànica					
				Artificial material Constructiu					
<b>Relacions Físiques</b>		Igual a 3002		<b>Datació</b>		<b>Criteri datació</b>			
Cobreix a		Cobert per		s XX		Estratigràfic			
Farceix a		Farcit per		<b>Interpretació</b>					
Talla a		Tallat per		Anivellació					
Es recolza en		Se li recolza		<b>Observacions</b>					
Es lliura		Se li lliura		Estrat d'anivellació amb argila solta de color gris i abocaments de materials contemporani. (elements constructius, plastics)					
				<b>Afecció</b>		<b>Tipus</b>			
				Si <input type="checkbox"/>					
				No <input type="checkbox"/>		%			

<b>Definició UE</b>		<b>Textura</b>		<b>Composició</b>		<b>Sector</b>		<b>5001</b>	
Estructura				Geològica		Zona		Foto. Plan.	
		Color		Orgànica					
				Artificial pedres					
<b>Relacions Físiques</b>		Igual a		<b>Datació</b>		<b>Criteri datació</b>			
Cobreix a		Cobert per		S XX					
5002				<b>Interpretació</b>					
Farceix a		Farcit per		Paviment					
Talla a		Tallat per		<b>Observacions</b>					
Es recolza en		Se li recolza		Enrajolat de Marbre					
Es lliura		Se li lliura							
5018, 5019, 5020, 5024				<b>Afecció</b>		<b>Tipus</b>			
				Si <input type="checkbox"/>					
				No <input type="checkbox"/>		%			

<b>Definició UE</b>		<b>Textura</b>		<b>Composició</b>		<b>Sector</b>		<b>5002</b>	
Estrat				Geològica Ciment		Zona		Foto. Plan.	
		Color		Orgànica					
				Artificial					
<b>Relacions Físiques</b>		Igual a		<b>Datació</b>		<b>Criteri datació</b>			
Cobreix a		Cobert per		S XX					
5003		5001		<b>Interpretació</b>					
Farceix a		Farcit per		Preparació de paviment					
Talla a		Tallat per		<b>Observacions</b>					
Es recolza en		Se li recolza		Capa de ciment per lligar les rajoles de la UE 5001					
Es lliura		Se li lliura							
5018, 5019, 5020, 5024				<b>Afecció</b>		<b>Tipus</b>			
				Si <input type="checkbox"/>					
				No <input type="checkbox"/>		%			

<b>Definició UE</b>		<b>Textura</b>		<b>Composició</b>		<b>Sector</b>		<b>5003</b>	
Estrat		Solta		Geològica		Zona		Foto. Plan.	
		Color		Orgànica					
				Artificial					
<b>Relacions Físiques</b>		<b>Igual a</b>		<b>Datació</b>		<b>Criteri datació</b>			
<b>Cobreix a</b> 5004		<b>Cobert per</b> 5002		S XX					
<b>Farceix a</b>		<b>Farcit per</b>		<b>Interpretació</b>		Anivellació			
<b>Talla a</b>		<b>Tallat per</b>		<b>Observacions</b>		Anivellació per poder passar les rajoles UE 5001 a cota.			
<b>Es recolza en</b>		<b>Se li recolza</b>		<b>Afecció</b>		<b>Tipus</b>			
<b>Es lliura</b> 5018, 5019, 5020, 5024		<b>Se li lliura</b>		Si <input type="checkbox"/>		No <input type="checkbox"/>			
				%					

<b>Definició UE</b>		<b>Textura</b>		<b>Composició</b>		<b>Sector</b>		<b>5004</b>	
Estructura		Color		Geològica		Zona		Foto. Plan.	
				Orgànica					
				Artificial		ceràmica			
<b>Relacions Físiques</b>		<b>Igual a</b>		<b>Datació</b>		<b>Criteri datació</b>			
<b>Cobreix a</b> 5005		<b>Cobert per</b> 5003		XIX		Estratigràfic			
<b>Farceix a</b>		<b>Farcit per</b>		<b>Interpretació</b>		Paviment			
<b>Talla a</b>		<b>Tallat per</b>		<b>Observacions</b>		Paviment de cairons de 15 cm. per 15 cm.			
<b>Es recolza en</b>		<b>Se li recolza</b>		<b>Afecció</b>		<b>Tipus</b>			
<b>Es lliura</b> 5018, 5019, 5020, 5024,		<b>Se li lliura</b>		Si <input type="checkbox"/>		No <input type="checkbox"/>			
				%					

<b>Definició UE</b>		<b>Textura</b>		<b>Composició</b>		<b>Sector</b>		<b>5005</b>	
Estrat		Solta		Geològica		Zona		Foto. Plan.	
		Color		Orgànica					
				Artificial		material Constructiu			
<b>Relacions Físiques</b>		<b>Igual a</b>		<b>Datació</b>		<b>Criteri datació</b>			
<b>Cobreix a</b> 5006, 5007, 5011, 5012,		<b>Cobert per</b> 5004		S XIX					
<b>Farceix a</b> 5008		<b>Farcit per</b>		<b>Interpretació</b>		Anivellació			
<b>Talla a</b>		<b>Tallat per</b>		<b>Observacions</b>		Estrat d'anivellació format per sorres i runa, per la col·locar aldamunt el paviment de cairons UE 5004			
<b>Es recolza en</b>		<b>Se li recolza</b>		<b>Afecció</b>		<b>Tipus</b>			
<b>Es lliura</b> 5018, 5019, 5020, 5024		<b>Se li lliura</b>		Si <input type="checkbox"/>		No <input type="checkbox"/>			
				%					



<b>Definició UE</b>		<b>Textura</b>		<b>Composició</b>		<b>Sector</b>		<b>5006</b>	
Estructura		<input type="text"/>		Geològica <input type="text"/>		<input type="text"/>		Foto. Plan.	
		Color <input type="text"/>		Orgànica <input type="text"/>		Zona <input type="text"/>			
				Artificial <input type="text"/>		pedres i morter			
<b>Relacions Físiques</b>		<b>Igual a</b>		<b>Datació</b>		<b>Criteri datació</b>			
Cobreix a		Cobert per		S XIX		Estratigràfic			
5005		5005							
Farceix a		Farcit per		Mur					
Talla a		Tallat per		<b>Observacions</b>					
Es recolza en		Se li recolza		Mur de façna de l'edificació anterior.					
5024									
Es lliura		Se li lliura		Afecció		Tipus			
				Si <input type="checkbox"/>		<input type="text"/>			
				No <input type="checkbox"/>		% <input type="text"/>			

<b>Definició UE</b>		<b>Textura</b>		<b>Composició</b>		<b>Sector</b>		<b>5007</b>	
Estructura		Compacta		Geològica <input type="text"/>		<input type="text"/>		Foto. Plan.	
		Color <input type="text"/>		Orgànica <input type="text"/>		Zona <input type="text"/>			
				Artificial <input type="text"/>		pedres			
<b>Relacions Físiques</b>		<b>Igual a</b>		<b>Datació</b>		<b>Criteri datació</b>			
Cobreix a		Cobert per		<input type="text"/>		<input type="text"/>			
5005		5005							
Farceix a		Farcit per		Coberta de claveguera					
Talla a		Tallat per		<b>Observacions</b>					
Es recolza en		Se li recolza		Coberta de claveguera					
5008									
Es lliura		Se li lliura		Afecció		Tipus			
				Si <input type="checkbox"/>		<input type="text"/>			
				No <input type="checkbox"/>		% <input type="text"/>			

<b>Definició UE</b>		<b>Textura</b>		<b>Composició</b>		<b>Sector</b>		<b>5008</b>	
Estructura		Compacta		Geològica <input type="text"/>		<input type="text"/>		Foto. Plan.	
		Color <input type="text"/>		Orgànica <input type="text"/>		Zona <input type="text"/>			
				Artificial <input type="text"/>		pedres			
<b>Relacions Físiques</b>		<b>Igual a</b>		<b>Datació</b>		<b>Criteri datació</b>			
Cobreix a		Cobert per		<input type="text"/>		<input type="text"/>			
5007		5007							
Farceix a		Farcit per		Clavaguera					
Talla a		Tallat per		<b>Observacions</b>					
Es recolza en		Se li recolza		Clavaguera de l'edificació anterior, només conservada en el mur de façana antiga.					
Es lliura		Se li lliura		Afecció		Tipus			
				Si <input type="checkbox"/>		<input type="text"/>			
				No <input type="checkbox"/>		% <input type="text"/>			

<b>Definició UE</b>		<b>Textura</b>		<b>Composició</b>		<b>Sector</b>		<b>5009</b>	
Estructura		Compacta		Geològica		Zona		Foto. Plan.	
		Color		Orgànica		Zona			
				Artificial		material Constructiu			
<b>Relacions Físiques</b>		<b>Igual a</b>		<b>Datació</b>		<b>Criteri datació</b>			
Cobreix a 5003		Cobert per 5002		S. XX		Estratigràfic			
Farceix a		Farcit per		<b>Interpretació</b>					
Talla a		Tallat per		Paviment					
Es recolza en		Se li recolza		<b>Observacions</b>					
Es lliura		Se li lliura		Paviment de rajoles aparegut en alguns sectors per sota del paviment de rajoles de marbre UE 5001, i més amunt de l'estrat 5003					
				Afecció		Tipus			
				Si <input type="checkbox"/>					
				No <input type="checkbox"/>		%			

<b>Definició UE</b>		<b>Textura</b>		<b>Composició</b>		<b>Sector</b>		<b>5010</b>	
Estrat				Geològica		Zona		Foto. Plan.	
		Color		Orgànica		Zona			
				Artificial		ciment			
<b>Relacions Físiques</b>		<b>Igual a</b>		<b>Datació</b>		<b>Criteri datació</b>			
Cobreix a 5003		Cobert per 5009		S XX		Estratigràfic			
Farceix a		Farcit per		<b>Interpretació</b>					
Talla a		Tallat per		estrat per lligar les rajoles de la UE 5009					
Es recolza en		Se li recolza		<b>Observacions</b>					
Es lliura		Se li lliura							
				Afecció		Tipus			
				Si <input type="checkbox"/>					
				No <input type="checkbox"/>		%			

<b>Definició UE</b>		<b>Textura</b>		<b>Composició</b>		<b>Sector</b>		<b>5011</b>	
Estructura				Geològica		Zona		Foto. Plan.	
		Color		Orgànica		Zona			
				Artificial		pedres			
<b>Relacions Físiques</b>		<b>Igual a</b>		<b>Datació</b>		<b>Criteri datació</b>			
Cobreix a 5005		Cobert per 5005		S XIX		Estratigràfic			
Farceix a		Farcit per		<b>Interpretació</b>					
Talla a		Tallat per		Banqueta del mur UE 5019					
Es recolza en		Se li recolza 5019		<b>Observacions</b>					
Es lliura		Se li lliura		Banqueta formada per pedres i morter.					
				Afecció		Tipus			
				Si <input type="checkbox"/>					
				No <input type="checkbox"/>		%			

<b>Definició UE</b>		<b>Textura</b>		<b>Composició</b>		<b>Sector</b>		<b>5012</b>	
Estructura				Geològica				Foto. Plan.	
		Color		Orgànica		Zona			
				Artificial		pedres			
<b>Relacions Físiques</b>		<b>Igual a</b>		<b>Datació</b>		<b>Criteri datació</b>			
Cobreix a		Cobert per		S XIX		Estratigràfic			
		5005		Interpretació		Contrafort de la banqueta 5011			
Farceix a		Farcit per		Observacions		Contrafort de la banqueta 5011, i del mur 5019			
Talla a		Tallat per		Afecció		Si <input type="checkbox"/>		Tipus	
Es recolza en		Se li recolza		No <input type="checkbox"/>		% <input type="checkbox"/>		<input type="text"/>	
5011									
Es lliura		Se li lliura							

<b>Definició UE</b>		<b>Textura</b>		<b>Composició</b>		<b>Sector</b>		<b>5013</b>	
Estrat		Solta		Geològica		Argila		Foto. Plan.	
		Color		Orgànica		Zona			
		Marró		Artificial					
<b>Relacions Físiques</b>		<b>Igual a</b>		<b>Datació</b>		<b>Criteri datació</b>			
Cobreix a		Cobert per		S XIX		Estratigràfic			
		5005		Interpretació					
Farceix a		Farcit per		Observacions		estrat d'argiles sorrenques			
Talla a		Tallat per		Afecció		Si <input type="checkbox"/>		Tipus	
Es recolza en		Se li recolza		No <input type="checkbox"/>		% <input type="checkbox"/>		<input type="text"/>	
5014									
Es lliura		Se li lliura							

<b>Definició UE</b>		<b>Textura</b>		<b>Composició</b>		<b>Sector</b>		<b>5014</b>	
Estructura				Geològica				Foto. Plan.	
		Color		Orgànica		Zona			
				Artificial					
<b>Relacions Físiques</b>		<b>Igual a</b>		<b>Datació</b>		<b>Criteri datació</b>			
Cobreix a		Cobert per							
				Interpretació		Trinxera de fonamentació			
Farceix a		Farcit per		Observacions		Rasa de fonamentació de la banqueta UE 5011, i del contrafort 5012			
Talla a		Tallat per		Afecció		Si <input type="checkbox"/>		Tipus	
5013				No <input type="checkbox"/>		% <input type="checkbox"/>		<input type="text"/>	
Es recolza en		Se li recolza							
Es lliura		Se li lliura							

<b>Definició UE</b>		<b>Textura</b>		<b>Composició</b>		<b>Sector</b>		<b>5015</b>	
Estrat		<input type="text"/>		Geològica <input type="text"/>		<input type="text"/>		Foto. Plan.	
		<b>Color</b>		Orgànica <input type="text"/>		<b>Zona</b>		<input type="text"/>	
		<input type="text"/>		Artificial <input type="text"/>		<input type="text"/>			
<b>Relacions Físiques</b>		<b>Igual a</b>		<b>Datació</b>		<b>Criteri datació</b>			
Cobreix a		Cobert per		S XIX		Estratigràfic			
		5005							
Farceix a		Farcit per		<b>Interpretació</b>					
5014				Rebliment					
Talla a		Tallat per		<b>Observacions</b>					
				Rebliment de la rasa de la banqueta UE 5011, i del contrafort 5012					
Es recolza en		Se li recolza		<b>Afecció</b>		<b>Tipus</b>			
Es lliura		Se li lliura		Si <input type="checkbox"/>		<input type="text"/>			
				No <input type="checkbox"/>		% <input type="text"/>			

<b>Definició UE</b>		<b>Textura</b>		<b>Composició</b>		<b>Sector</b>		<b>5016</b>	
Estructura		Compacta		Geològica <input type="text"/>		<input type="text"/>		Foto. Plan.	
		<b>Color</b>		Orgànica <input type="text"/>		<b>Zona</b>		<input type="text"/>	
		<input type="text"/>		Artificial <input type="text"/>		<input type="text"/>			
<b>Relacions Físiques</b>		<b>Igual a</b>		<b>Datació</b>		<b>Criteri datació</b>			
Cobreix a		Cobert per							
		5005		<b>Interpretació</b>					
Farceix a		Farcit per		Mur					
				<b>Observacions</b>					
Talla a		Tallat per		Mur anterior a l'edifici actual, no s'ha pogut veure en la seva totalitat, per la cota d'obra					
5018									
Es recolza en		Se li recolza		<b>Afecció</b>		<b>Tipus</b>			
Es lliura		Se li lliura		Si <input type="checkbox"/>		<input type="text"/>			
				No <input type="checkbox"/>		% <input type="text"/>			

<b>Definició UE</b>		<b>Textura</b>		<b>Composició</b>		<b>Sector</b>		<b>5017</b>	
Estructura		<input type="text"/>		Geològica <input type="text"/>		<input type="text"/>		Foto. Plan.	
		<b>Color</b>		Orgànica <input type="text"/>		<b>Zona</b>		<input type="text"/>	
		<input type="text"/>		Artificial <input type="text"/>		<input type="text"/>			
<b>Relacions Físiques</b>		<b>Igual a</b>		<b>Datació</b>		<b>Criteri datació</b>			
Cobreix a		Cobert per							
		5005		<b>Interpretació</b>					
Farceix a		Farcit per		Clavaguera					
				<b>Observacions</b>					
Talla a		Tallat per		Clavaguera de l'edifici anterior					
5018									
Es recolza en		Se li recolza		<b>Afecció</b>		<b>Tipus</b>			
Es lliura		Se li lliura		Si <input type="checkbox"/>		<input type="text"/>			
				No <input type="checkbox"/>		% <input type="text"/>			

<b>Definició UE</b>		<b>Textura</b>		<b>Composició</b>		<b>Sector</b>		<b>5018</b>	
Estructura		<input type="text"/>		Geològica <input type="text"/>		<input type="text"/>		Foto. Plan.	
		Color <input type="text"/>		Orgànica <input type="text"/>		Zona <input type="text"/>			
		<input type="text"/>		Artificial <input type="text"/>		<input type="text"/>			
<b>Relacions Físiques</b>		<b>Igual a</b>		<b>Datació</b>		<b>Criteri datació</b>			
Cobreix a		Cobert per		S XIX <input type="text"/>		Estratigràfic <input type="text"/>			
Farceix a		Farcit per		Mur <input type="text"/>					
Talla a		Tallat per		<b>Observacions</b>					
5016,5017				Mur S de l'edifici actual					
Es recolza en		Se li recolza		Afecció		Tipus			
Es lliura		Se li lliura		Si <input type="checkbox"/>		<input type="text"/>			
				No <input type="checkbox"/>		% <input type="text"/>			

<b>Definició UE</b>		<b>Textura</b>		<b>Composició</b>		<b>Sector</b>		<b>5019</b>	
Estructura		<input type="text"/>		Geològica <input type="text"/>		<input type="text"/>		Foto. Plan.	
		Color <input type="text"/>		Orgànica <input type="text"/>		Zona <input type="text"/>			
		<input type="text"/>		Artificial <input type="text"/>		<input type="text"/>			
<b>Relacions Físiques</b>		<b>Igual a</b>		<b>Datació</b>		<b>Criteri datació</b>			
Cobreix a		Cobert per		S XIX <input type="text"/>		Estratigràfic <input type="text"/>			
Farceix a		Farcit per		Mur <input type="text"/>					
Talla a		Tallat per		<b>Observacions</b>					
5011				Mur N de l'edifici actual					
Es recolza en		Se li recolza		Afecció		Tipus			
Es lliura		Se li lliura		Si <input type="checkbox"/>		<input type="text"/>			
				No <input type="checkbox"/>		% <input type="text"/>			

<b>Definició UE</b>		<b>Textura</b>		<b>Composició</b>		<b>Sector</b>		<b>5020</b>	
Estructura		<input type="text"/>		Geològica <input type="text"/>		<input type="text"/>		Foto. Plan.	
		Color <input type="text"/>		Orgànica <input type="text"/>		Zona <input type="text"/>			
		<input type="text"/>		Artificial <input type="text"/>		<input type="text"/>			
<b>Relacions Físiques</b>		<b>Igual a</b>		<b>Datació</b>		<b>Criteri datació</b>			
Cobreix a		Cobert per		S XIX <input type="text"/>		Estratigràfic <input type="text"/>			
Farceix a		Farcit per		Mur <input type="text"/>					
Talla a		Tallat per		<b>Observacions</b>					
				Mur E de l'edifici actual					
Es recolza en		Se li recolza		Afecció		Tipus			
Es lliura		Se li lliura		Si <input type="checkbox"/>		<input type="text"/>			
				No <input type="checkbox"/>		% <input type="text"/>			

<b>Definició UE</b>		<b>Textura</b>		<b>Composició</b>		<b>Sector</b>		<b>5021</b>	
Estructura		<input type="text"/>		Geològica		<input type="text"/>		Foto. Plan.	
		Color		Orgànica		Zona			
		<input type="text"/>		Artificial		<input type="text"/>			
<b>Relacions Físiques</b>		<b>Igual a</b>		<b>Datació</b>		<b>Criteri datació</b>			
Cobreix a		Cobert per		S XIX		Estratigràfic			
Farceix a		Farcit per		Mur					
Talla a		Tallat per		<b>Observacions</b>					
Es recolza en		Se li recolza		<input type="text"/>					
Es lliura		Se li lliura		Afecció		Tipus			
				Si <input type="checkbox"/>		<input type="text"/>			
				No <input type="checkbox"/>		% <input type="text"/>			

<b>Definició UE</b>		<b>Textura</b>		<b>Composició</b>		<b>Sector</b>		<b>5022</b>	
Estructura		<input type="text"/>		Geològica		<input type="text"/>		Foto. Plan.	
		Color		Orgànica		Zona			
		<input type="text"/>		Artificial		<input type="text"/>			
<b>Relacions Físiques</b>		<b>Igual a</b>		<b>Datació</b>		<b>Criteri datació</b>			
Cobreix a		Cobert per		S XIX		Estratigràfic			
Farceix a		Farcit per		Mur					
Talla a		Tallat per		<b>Observacions</b>					
Es recolza en		Se li recolza		Mur sudest de l'edifici actual					
Es lliura		Se li lliura		Afecció		Tipus			
				Si <input type="checkbox"/>		<input type="text"/>			
				No <input type="checkbox"/>		% <input type="text"/>			

<b>Definició UE</b>		<b>Textura</b>		<b>Composició</b>		<b>Sector</b>		<b>5023</b>	
<input type="text"/>		<input type="text"/>		Geològica		<input type="text"/>		Foto. Plan.	
		Color		Orgànica		Zona			
		<input type="text"/>		Artificial		<input type="text"/>			
<b>Relacions Físiques</b>		<b>Igual a</b>		<b>Datació</b>		<b>Criteri datació</b>			
Cobreix a		Cobert per		S XIX		Estratigràfic			
Farceix a		Farcit per		Mur					
Talla a		Tallat per		<b>Observacions</b>					
Es recolza en		Se li recolza		Mur S-E de l'edifici actual					
Es lliura		Se li lliura		Afecció		Tipus			
				Si <input type="checkbox"/>		<input type="text"/>			
				No <input type="checkbox"/>		% <input type="text"/>			

Definició UE		Textura		Composició		Sector	
Estructura		<input type="text"/>		Geològica <input type="text"/>		Sector <input type="text"/>	
		Color <input type="text"/>		Orgànica <input type="text"/>		Zona <input type="text"/>	
		<input type="text"/>		Artificial <input type="text"/>		Foto. Plan.	
Relacions Físiques		Igual a		Datació		Criteri datació	
Cobreix a		Cobert per		S XIX		Estratigràfic	
Farceix a		Farcit per		Interpretació		Mur	
Talla a		Tallat per		Observacions		Mur w de l'edifici actual	
Es recolza en		Se li recolza		Afecció		Tipus	
Es lliura		Se li lliura		Si <input type="checkbox"/>		No <input type="checkbox"/>	
				%		<input type="text"/>	

Definició UE		Textura		Composició		Sector	
Estructura		<input type="text"/>		Geològica <input type="text"/>		Sector <input type="text"/>	
		Color <input type="text"/>		Orgànica <input type="text"/>		Zona <input type="text"/>	
		<input type="text"/>		Artificial <input type="text"/>		Foto. Plan.	
Relacions Físiques		Igual a		Datació		Criteri datació	
Cobreix a		Cobert per		<input type="text"/>		<input type="text"/>	
5017		5005		Interpretació		Coberta de claveguera	
Farceix a		Farcit per		Observacions		coberta de la claveguera UE 5017	
Talla a		Tallat per		Afecció		Tipus	
Es recolza en		Se li recolza		Si <input type="checkbox"/>		No <input type="checkbox"/>	
Es lliura		Se li lliura		%		<input type="text"/>	

Num.	Sector	UE
<b>1</b>	1001	Vista del rebaix pel pou del ascensor i el pou que s'hi va localitzar.
<b>2</b>	1001	Detall del parament intern de maons del pou 1001. Obra de maons amb arcs de descarrega i encaixos per accedir.
<b>3</b>	1001	Detall del parament exterior del pou 1001. Obra de maons lligats amb morter de calç.
<b>4</b>	2003	Detall del pou 2003. Obra de maons i un llindar de pedra a la part superior.
<b>5</b>	2003	Detall del pou 2003. Obra de maons i un llindar de pedra a la part superior.
<b>6</b>	2003 2004 2006	Vista general del sector 2000, amb les clavegueres i el pou que s'hi localitzen.
<b>7</b>	2004	Detall de la claveguera 2004 amb coberta de peces ceràmiques semicirculars.
<b>8</b>	2006	Detall de la claveguera 2006. Obra de maons amb coberta plana.
<b>9</b>	2004 2005	Detall de la connexió entre les clavegueres 2004 i 2005.
<b>10</b>	3003	Detall de l'arqueta 3003. Obra de maons i morter de calç.
<b>11</b>	3003	Vista cenital de l'arqueta 3003. Obra de maons i morter de calç.
<b>12</b>	3003	Vista de la situació de l'arqueta 3003.
<b>13</b>	4001	Vista de la zona rebaixada a l'agost de 2009.
<b>14</b>	4001	Vista de la zona rebaixada a l'agost de 2009.
<b>15</b>	4001	Vista de la zona rebaixada a l'agost de 2009.
<b>16</b>		Vista del paviment de cairons UE 5004.
<b>17</b>		Vista parcial de la banquetta UE 5011, i del contrafort UE 5012
<b>18</b>		Detall del mur 5006
<b>19</b>		Vista de la claveguera 5008



Num.	Sector	UE
20		Detall del mur UE 5016 i de la claveguera UE 5017.
21		Vista de l'estructura UE 5028.
22		Vista de la fossa sèptica UE 5036.